



**EAN:** 4013288178367  
**Teilenr:** 05135928001  
**Artikel-Nr:** Kraftform Kompakt M1  
Metall

**Abmessung:** 325x145x65 mm  
**Gewicht:** 1492 g  
**Ursprungsland:** CZ  
**Zolltarifrnr.:** 82041100



- Unglaublich schnelle Knarre Zyklus Speed mit schwenkbarem Knarrenkopf und 5 definierten Fixierungen
- Hand- und Maschinennüsse (non impact) mit Kugelfangrille und Rändelung am hinteren Ende für hohe Griffigkeit
- Mehrkomponentiger Kraftform Griff des Bit-Handhalters für schnelles und ergonomisches Verschrauben
- Umfangreiches Zubehör wie Bits, Bohrer-Bits, Schraubkrallen und Spannungsprüfer
- Sortiment in robuster Textilbox

Kompaktes Werkzeug-Set mit den 39 wichtigsten Schraubwerkzeugen für den Metallbau. Mit der unglaublich schnellen 1/4" Knarre Zyklus Speed samt Zubehör; 7 Hand- und Maschinennüsse Größe 5,5-13; 1 Bit-Handhalter; 13 Bits mit 89 mm Länge; 6 Kombigewindebohrer-Bits; 6 Metallspiralbohrer-Bits mit Durchmesser 3-10mm; 1 Schraubkrallen zum Festhalten von Schrauben; 1 Spannungsprüfer 247; textile Box mit sehr hoher Robustheit und Langlebigkeit; aufrecht positionierbar zur übersichtlichen Lagerung im Werkstattregal; zusätzlicher Oberflächenschutz durch textiles Außenmaterial; geringes Gewicht und Volumen für vereinfachte Mobilität.

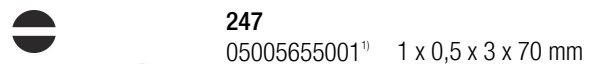
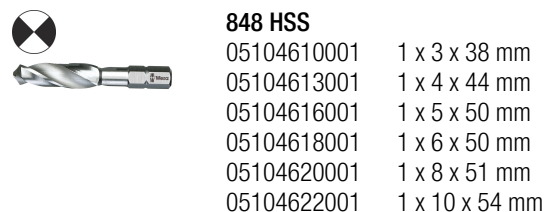
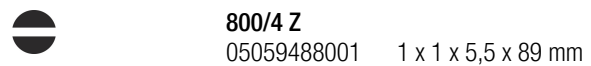
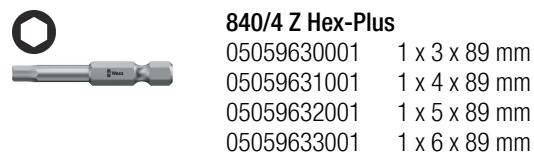
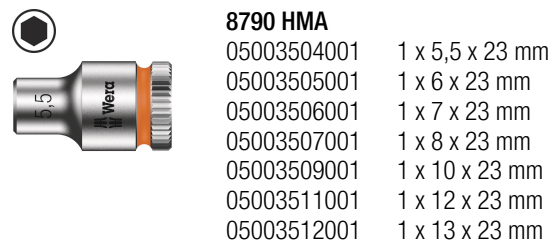
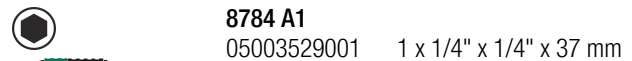
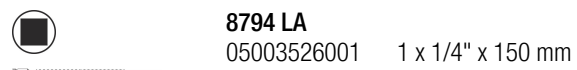
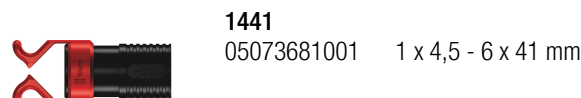
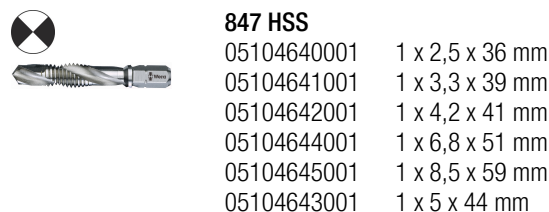
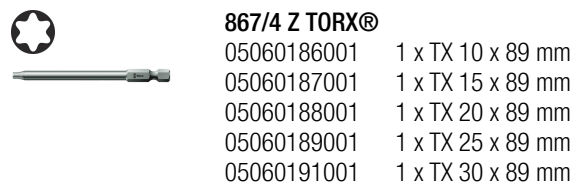
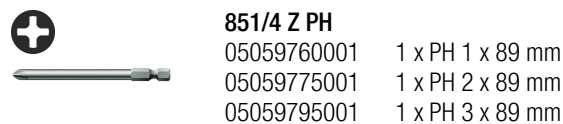
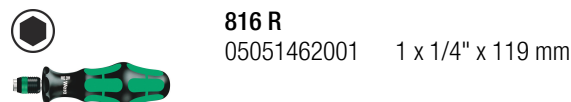
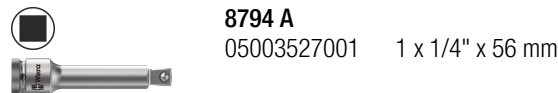
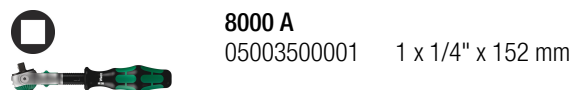
### Weblink

[http://products.wera.de/de/kraftform\\_kompakt\\_kraftform\\_kompakt\\_anwendersortimente\\_kraftform\\_kompakt\\_m1\\_metall.html](http://products.wera.de/de/kraftform_kompakt_kraftform_kompakt_anwendersortimente_kraftform_kompakt_m1_metall.html)

Wera - Kraftform Kompakt M1 Metall  
05135928001 - 4013288178367

Wera Werkzeuge GmbH  
Korzerter Straße 21-25  
D-42349 Wuppertal  
Tel: +49 (0)2 02 / 40 45-0  
E-Mail: [info@wera.de](mailto:info@wera.de)

### Satz-Inhalt:



1) Produkt nicht in den USA und Kanada erhältlich.

### Weblink

[http://products.wera.de/de/kraftform\\_kompakt\\_kraftform\\_kompakt\\_anwendersortimente\\_kraftform\\_kompakt\\_m1\\_metall.html](http://products.wera.de/de/kraftform_kompakt_kraftform_kompakt_anwendersortimente_kraftform_kompakt_m1_metall.html)

Wera - Kraftform Kompakt M1 Metall  
05135928001 - 4013288178367

Wera Werkzeuge GmbH  
Korzerter Straße 21-25  
D-42349 Wuppertal  
Tel: +49 (0)2 02 / 40 45-0  
E-Mail: [info@wera.de](mailto:info@wera.de)

### Spezialsätze



Kraftform Kompakt Anwendersortimente – die Spezialsätze – kompakt und dennoch sehr vielseitig. Für Sanitär-, Holz-, Metall- oder Elektroanwendungen.

### Kraftform Kompakt M1 Metall



Kompakter Werkzeug-Satz mit den 39 wichtigsten Schraubwerkzeugen für den Metallbau.

### Zyklop „6 in 1“



1. Feinzahnknarre 2. Gelenknarre 3. Abgewinkelte Knarre 4. Knarre mit Sicherheitsverriegelung 5. Kraftknarre 6. Schraubendreher

### Schnelldreher



Die Zyklop Speed-Knarren sind echte Schnelldreher: Die Schwungmassen-Konstruktion sorgt für die Beschleunigung des Schraubprozesses. Der rotationssymmetrische Aufbau des Kraftform-Griffs und die Freilaufhülse unterstützen das rasante Zwirbeln. Insbesondere dann, wenn durch ein zu leichtgängiges Gewinde die Knarre noch nicht greift.

### Weblink

[http://products.wera.de/de/kraftform\\_kompakt\\_kraftform\\_kompakt\\_anwendersortimente\\_kraftform\\_kompakt\\_m1\\_metall.html](http://products.wera.de/de/kraftform_kompakt_kraftform_kompakt_anwendersortimente_kraftform_kompakt_m1_metall.html)

Wera - Kraftform Kompakt M1 Metall  
05135928001 - 4013288178367

Wera Werkzeuge GmbH  
Korzerter Straße 21-25  
D-42349 Wuppertal  
Tel: +49 (0)2 02 / 40 45-0  
E-Mail: [info@wera.de](mailto:info@wera.de)

### Hand- und Maschinen-Nüsse



Die Zyklop Hand- und Maschinen-Nüsse ermöglichen einen Einsatz im Hand- und Maschinenbetrieb (non-impact). Dadurch ist der Anwender mit nur einem Nuss-Sortiment für nahezu alle Anwendungen gerüstet.

### Kombigewindebohrer-Bit



Kombigewindebohrer-Bit Einsatz: Kernlochbohren, Gewindeschneiden und Entgraten in einem Arbeitsgang. • 1/4"-Antrieb passend für Halter nach DIN 3126-D 6,3 (ISO 1173) • Sehr gute Kraftübertragung durch Sechskant-Schaft • HSS = Hochleistungsschnell-Stahl • Fein abgestimmte Material- Elastizität für hohe Standzeiten • Sehr gute Zentriereigenschaften • Problemloses Schneiden • Einwandfreie Spanabfuhr • Geringe Verkantungsgefahr • Präzise Rücklaufführung

### Das Griff/Wechselklingen-System



Das Griff/Wechselklingen-System lässt blitzschnellen Austausch der benötigten Klinge und damit vielfältige Anwendungen zu.

### Textile Boxen



Die textilen Boxen ermöglichen dem Anwender eine hohe Mobilität bei geringem Platzbedarf. Die aus der Vergangenheit bekannten Blechkästen, zu deren Transport mindestens eine Hand benötigt wird, können nun durch die kompakte Box ersetzt werden. Und das deutlich reduzierte Gewicht eines Satzes macht das Tragen viel angenehmer als je zuvor. Empfindliche Oberflächen werden bei der Ablage geschont, und unglaublich robust sind die textilen Boxen auch noch. Sogar das Runterfallen übersteht die textile Box samt Werkzeug unbeschadet.

### Weblink

[http://products.wera.de/de/kraftform\\_kompakt\\_kraftform\\_kompakt\\_anwendersortimente\\_kraftform\\_kompakt\\_m1\\_metall.html](http://products.wera.de/de/kraftform_kompakt_kraftform_kompakt_anwendersortimente_kraftform_kompakt_m1_metall.html)

Wera - Kraftform Kompakt M1 Metall  
05135928001 - 4013288178367

Wera Werkzeuge GmbH  
Korzerter Straße 21-25  
D-42349 Wuppertal  
Tel: +49 (0)2 02 / 40 45-0  
E-Mail: [info@wera.de](mailto:info@wera.de)