



EAN:	4013288140340	Abmessung:	165x60x24 mm
Teilenr:	05073680001	Gewicht:	17 g
Artikel-Nr:	1440/1442	Ursprungsland:	CZ
		Zolltarifnr.:	39269097

- Schraubkrallen Set
- Aufsteckwerkzeug mit Festhaltefunktion für Schrauben
- Hält alle Schraubenprofile und -größen sicher auf dem Werkzeug
- Aus stabilem Elastomer-Kunststoff

Wera Schraubkrallenset: Aufsteckwerkzeug mit Festhaltefunktion für Schrauben. Hält alle Schraubprofile sicher auf dem Werkzeug. Schraubkralle kann während der Verschraubung auf der Klinge nach oben geschoben werden. So stört die Kralle auch bei tiefer gelegenen Schraubsituationen nicht.

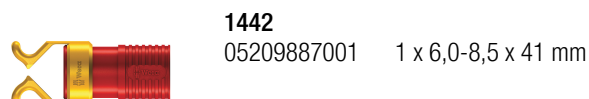
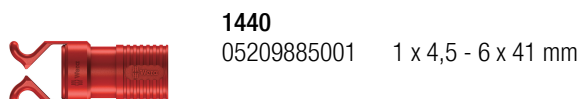
Weblink

http://products.wera.de/de/schraubendreher_schraubzubehoer_1440_1442.html

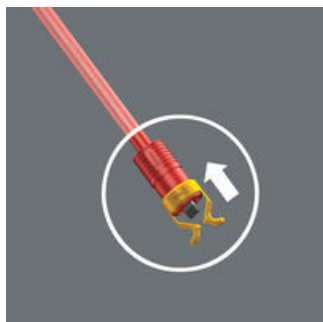
Wera - 1440/1442
05073680001 - 4013288140340

Wera Werkzeuge GmbH
Korzerter Straße 21-25
D-42349 Wuppertal
Tel: +49 (0)2 02 / 40 45-0
E-Mail: info@wera.de

Satz-Inhalt:

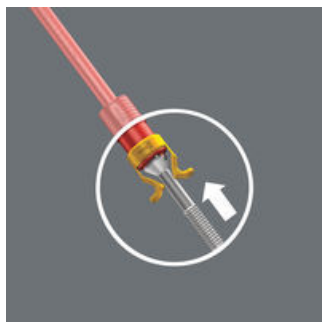


Und so funktioniert die Schraubkralle



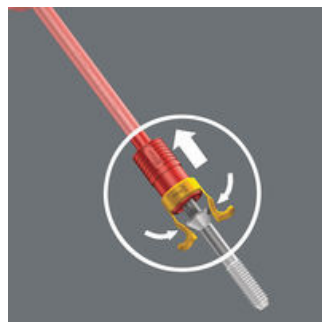
Schraubkralle auf die Klingenspitze des Schraubendrehers schieben bis das Klingenprofil aus der Gummi-Klingenaufnahme heraustritt.

Und so funktioniert die Schraubkralle



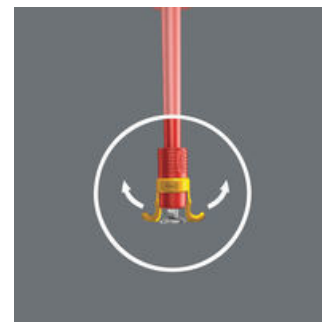
Schraube auf die Klingenspitze stecken, in der Kralle fixieren.

Und so funktioniert die Schraubkralle



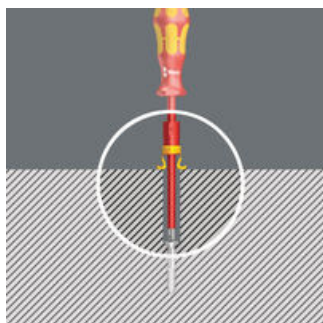
Schraubkralle weiter in Richtung Schraubendrehergriff ziehen, bis sich die beiden Arme des Schraubengreifers an den Schraubenkopf anlegen und leicht aufspreizen. Die Wera-Schraubkralle gibt die Schraube nach dem Schraubvorgang automatisch frei!

Und so funktioniert die Schraubkralle



Beim Kontakt mit der Oberfläche spreizen sich die beiden Greiferarme weiter auf und schnappen beim Versenken des Schraubenkopfes automatisch über.

Und so funktioniert die Schraubkralle



Bei Verschraubungen in sogenannten Sacklöchern schiebt sich die Schraubkralle nach oben: So lassen sich auch tiefer gelegene Schraubsituationen problemlos erreichen.

Weblink

http://products.wera.de/de/schraubendreher_schraubzubehoer_1440_1442.html

Wera - 1440/1442
05073680001 - 4013288140340

Wera Werkzeuge GmbH
Korzerter Straße 21-25
D-42349 Wuppertal
Tel: +49 (0)2 02 / 40 45-0
E-Mail: info@wera.de