



<b>EAN:</b>	4013288110329	<b>Abmessung:</b>	205x37x37 mm
<b>Teilenr:</b>	05031613001	<b>Gewicht:</b>	92 g
<b>Artikel-Nr:</b>	1165 i PZ VDE	<b>Ursprungsland:</b>	CZ
		<b>Zolltarifnr.:</b>	82054000

- Isolierte Kraftform Comfort VDE Klingen für sicheres Arbeiten bis 1.000 Volt
- Mehrkomponentiger Kraftform Griff für schnelles und schonendes Arbeiten
- Mit Griffkennzeichnung zum leichteren Finden und Sortieren des Werkzeugs
- Mit Sechskantabrollschutz gegen Wegrollen
- Die Wera Black Point-Spitze bietet Passgenauigkeit und optimierten Korrosionsschutz

Hochwertiger Kraftform Comfort VDE Schraubendreher. Mehrkomponentiger Kraftform Griff für schnelles und schonendes Arbeiten. Die Wera Black Point Spitze und ein aufwändiges Härteverfahren garantieren lange Nutzbarkeit der Spitze, erhöhten Korrosionsschutz und exakte Passgenauigkeit. Stückprüfung im Wasserbad bei 10.000 V für sicheres Arbeiten bei der zugelassenen Spannung von 1.000 V. Der Sechskantabrollschutz verhindert lästiges Wegrollen am Arbeitsplatz. Mit Griffkennzeichnung zum leichteren Finden und Sortieren des Werkzeugs.

### Weblink

[http://products.wera.de/de/vde\\_werkzeuge\\_kraftform\\_comfort\\_vde\\_1165\\_i\\_pz\\_vde.html](http://products.wera.de/de/vde_werkzeuge_kraftform_comfort_vde_1165_i_pz_vde.html)

Wera - 1165 i PZ VDE  
05031613001 - 4013288110329

Wera Werkzeuge GmbH  
Korzter Straße 21-25  
D-42349 Wuppertal  
Tel: +49 (0)2 02 / 40 45-0  
E-Mail: [info@wera.de](mailto:info@wera.de)

Kraftform Comfort VDE

Stückgeprüft

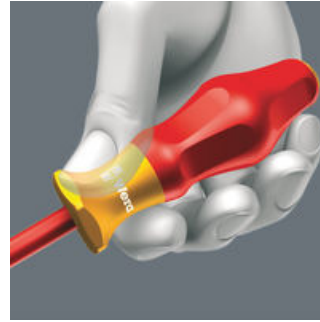


Der ergonomische Einstieg ins Komfort-Schrauben. Griff in Kraftform-Geometrie und Klinge aus Bitmaterial mit Black Point Spitze für exakte Passgenauigkeit – und dazu noch VDE-geprüft.



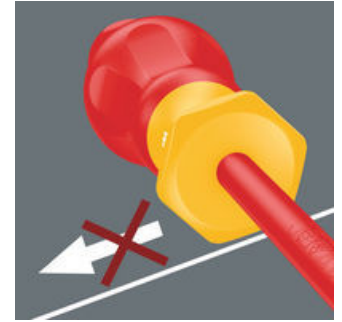
Die Stückprüfung bei 10.000 Volt gemäß IEC 60900 garantiert sicheres Arbeiten unter Spannung bis 1.000 Volt.

Kraftform Comfort Griff



Der mehrkomponentige Kraftform-Griff für schnelles und schonendes Arbeiten.

Abrollschutz



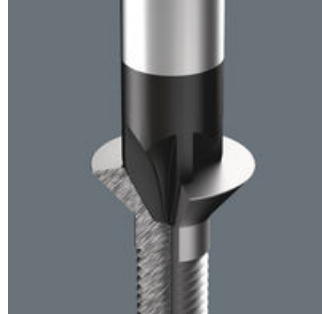
Der Sechskantabrollschutz erschwert lästiges Wegrollen am Arbeitsplatz. Damit hört die Suche nach heruntergefallenem Werkzeug auf.

Griffkennzeichnung







Die Kennzeichnung des Griffs mit Schraubensymbol und -größe erleichtert das Auffinden des Schraubendrehers in der Werkzeugtasche und am Arbeitsplatz.

Wera Black Point Spitze



Die Wera Black Point Spitze und ein aufwändiges Härteverfahren garantieren lange Nutzbarkeit der Spitze, erhöhten Korrosionsschutz und exakte Passgenauigkeit.

Weitere Varianten dieser Produktfamilie:

		 mm	 mm	 inch
05031610001	PZ 0	80	81	3 1/8
05031611001	PZ 1	80	98	3 1/8
<b>05031613001</b>	<b>PZ 2</b>	<b>100</b>	<b>105</b>	<b>4</b>
05031615001	PZ 3	150	112	6

Weblink

[http://products.wera.de/de/vde\\_werkzeuge\\_kraftform\\_comfort\\_vde\\_1165\\_i\\_pz\\_vde.html](http://products.wera.de/de/vde_werkzeuge_kraftform_comfort_vde_1165_i_pz_vde.html)

Wera - 1165 i PZ VDE  
05031613001 - 4013288110329

Wera Werkzeuge GmbH  
Korzter Straße 21-25  
D-42349 Wuppertal  
Tel: +49 (0)2 02 / 40 45-0  
E-Mail: info@wera.de