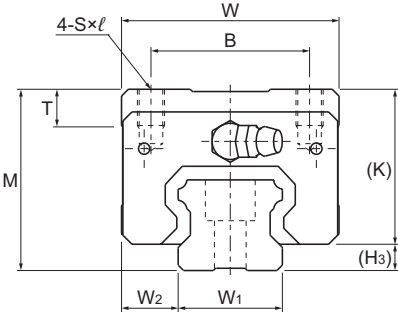


Typen SHS-R, SHS-RM, SHS-LR und SHS-LRM



Baugröße	Hauptabmessungen			Abmessungen Führungswagen									Vorbohrung für Seitennippel		
	Höhe	Breite	Länge									Schmier-nippel			
	M	W	L	B	C	S×ℓ	L ₁	T	K	N	E		e _o	f _o	D _o
SHS 15R SHS 15RM	28	34	64,4	26	26	M4×5	48	5,9	25	9,5	5,5	PB1021B	4	8	3
SHS 25R SHS 25RM	40	48	92	35	35	M6×8	71	8	34,2	11,5	12	B-M6F	6	9,5	3
SHS 25LR SHS 25LRM	40	48	109	35	50	M6×8	88	8	34,2	11,5	12	B-M6F	6	9,5	3
SHS 30R SHS 30LR	45	60	106 131	40	40 60	M8×10	80 105	8	38	11	12	B-M6F	5,8	9	5,2
SHS 35R SHS 35LR	55	70	122 152	50	50 72	M8×12	93 123	14,7	47,5	15	12	B-M6F	6,5	12,5	5,2
SHS 45R SHS 45LR	70	86	140 174	60	60 80	M10×17	106 140	14,9	61,1	20,5	16	B-PT1/8	8	18	5,2
SHS 55R SHS 55LR	80	100	171 213	75	75 95	M12×18	131 173	19,4	67,3	21	16	B-PT1/8	10	18	5,2

Aufbau der Bestellbezeichnung

SHS25 LR 2 QZ KKHH C0 M +1240L P T M - II

Baugröße Wagentyp

Mit Schmiersystem
QZ

Abdichtungs-
Option (*1)

Führungswagen aus
korrosionsbeständigem
Stahl

Schienenlänge (mm)

Führungsschiene aus
korrosionsbeständigem
Stahl

Symbol für mehrteilige
Schiene

Anzahl der
Führungswagen
pro Schiene

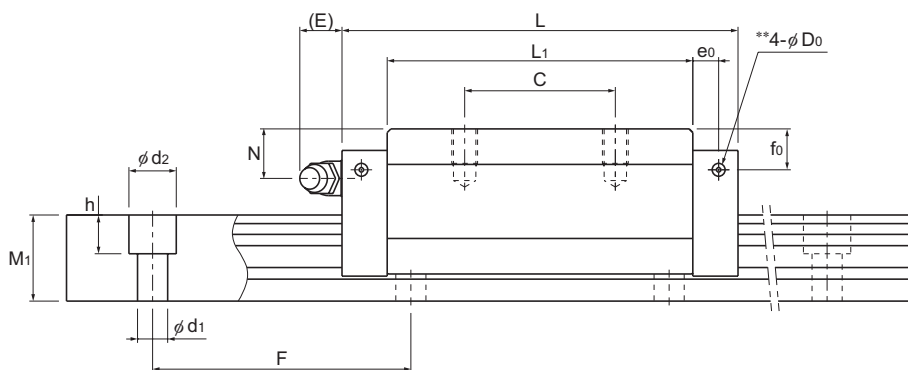
Symbol für die Vorspannungsklasse (*2)
Normal (Kein Symbol)
Leichte Vorspannung (C1)
Mittlere Vorspannung (C0)

Symbol für Genauigkeitsklasse (*3)
Normalklasse (Kein Symbol)
Hochgenaue Klasse (H) / Präzisionsklasse (P)
Superpräzisionsklasse (SP) / Ultrapräzisionsklasse (UP)

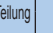


Anzahl der Schienen
für Paralleleinsatz
in einer Ebene (*4)

(*1) Siehe Zubehör zum Schutz gegen Verunreinigungen auf **A1-532**. (*2) Siehe **A1-72**. (*3) Siehe **A1-78**. (*4) Siehe **A1-13**.

Hinweis: Diese Bestellbezeichnung gibt ein Set mit einer Führungsschiene an. Für eine parallele Anordnung von beispielsweise zwei Schienen sind daher zwei Sets erforderlich.
Die mit dem Schmiersystem QZ ausgestatteten Typen besitzen keine Schmiernippel. Wünschen Sie dennoch einen Schmiernippel für einen Typen mit QZ, wenden Sie sich bitte an THK.



Einheit: mm

	H ₃	Abmessungen Führungsschiene						Tragzahl		Zulässiges statisches Moment kNm*					Gewicht								
		Breite	W ₂	Höhe	Teilung	Länge*	C	C ₀							Füh- rungs- wagen	Füh- rungs- schiene							
									W ₁ 0 -0,05	W ₂	M ₁	F	d ₁ ×d ₂ ×h	Max.			kN	kN	1 Wagen	2 Wagen	1 Wagen	2 Wagen	1 Wagen
	3	15	9,5	13	60	4,5×7,5×5,3	3000 (1240)	14,2	24,2	0,175	0,898	0,175	0,898	0,16	0,22	1,3							
	5,8	23	12,5	20	60	7×11×9	3000 (2020)	31,7	52,4	0,566	2,75	0,566	2,75	0,563	0,66	3,2							
	5,8	23	12,5	20	60	7×11×9	3000 (2020)	36,8	64,7	0,848	3,98	0,848	3,98	0,696	0,8	3,2							
	7	28	16	23	80	9×14×12	3000	44,8 54,2	66,6 88,8	0,786 1,36	4,08 6,6	0,786 1,36	4,08 6,6	0,865 1,15	1,04 1,36	4,5							
	7,5	34	18	26	80	9×14×12	3000	62,3 72,9	96,6 127	1,38 2,34	6,76 10,9	1,38 2,34	6,76 10,9	1,53 2,01	1,8 2,34	6,2							
	8,9	45	20,5	32	105	14×20×17	3090	82,8 100	126 166	2,05 3,46	10,1 16,3	2,05 3,46	10,1 16,3	2,68 3,53	3,24 4,19	10,4							
	12,7	53	23,5	38	120	16×23×20	3060	128 161	197 259	3,96 6,68	19,3 31,1	3,96 6,68	19,3 31,1	4,9 6,44	5,05 6,57	14,5							

Hinweis: Max. Länge L. Gibt die maximale Standardlänge der Führungsschiene an (siehe **A1-104**).

Zulässiges statisches Moment 1 Wagen: Zulässiges statisches Moment bei einem Führungswagen.

2 Wagen: Zulässiges statisches Moment bei zwei eng zusammengesetzten Führungswagen.

Länge des Wagens L

Das Maß L gibt die Gesamtlänge des Führungswagens inkl. der Abdichtungsoption UU oder SS an.

Bei Ausstattung mit anderem Abdichtungs- oder Schmierzubehör nimmt die Gesamtlänge zu (siehe **A1-507** oder **A1-528**).

** Eine Vorbohrung für Seitennippel, wenn bei den Typen mit LaCS und Schmiersystem QZ ein Schmiernippel erwünscht ist. Die Vorbohrungen für die Seitenschmiernippel sind außer bei den gekennzeichneten Typen nicht durchgebohrt.

Wenn eine Bearbeitung für Schmiernippel gewünscht ist, fragen Sie bitte THK.