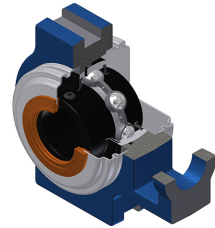


Karta techniczna PDF UCT213T20CC

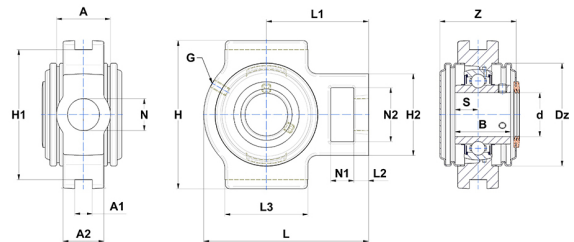


Zespoły łożyskowe

oprawa żeliwna, łożysko kulkowe z wkrętami mocującymi, uszczelka labiryntowa, do aplikacji o wysokich temperaturach

Dane techniczne

A	70 mm
A1	26 mm
A2	44 mm
B	65,10 mm
A5	39,70 mm
d	65 mm
Dz	132 mm
G	M6x1
H	167 mm
H1	151 mm
H2	111 mm
H	167 mm
L	224 mm
L1	137 mm
L2	21 mm
L3	121 mm
N	41 mm
N1	32 mm
N2	70 mm
s1	32,55 mm
S	25,40 mm
SW	6 mm
Z	90,60 mm



Parametry

C	57,20 kN
C0	40 kN
T min.	-20 °C
T max.	200 °C

Inne dane

Waga	7,02 kg
Zalecane momenty dokręcania dla zestawu śrub	33 Nm
Oznaczenie oprawy	T213N
Oznaczenie łożyska	UC213G2T20
Oznaczenie zamkniętej pokrywy	SCC213
Oznaczenie otwartej pokrywy	SCO21365