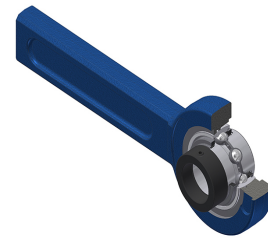


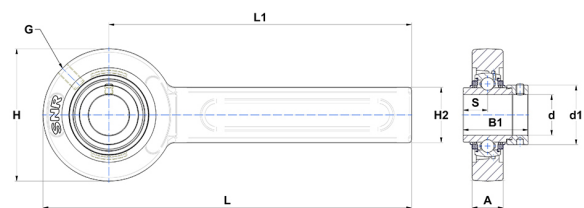
Karta techniczna PDF EXSP201NL3



Zespoły łożyskowe

oprawa żeliwna, łożysko kulkowe z mimośrodowym pierścieniem mocującym, uszczelka z potrójną wargą

Dane techniczne	
A	21 mm
B	34 mm
A5	17 mm
B1	43,50 mm
d	12 mm
d1	32,40 mm
G	R1/8"
H	78 mm
H2	41 mm
H	78 mm
L	264 mm
L1	225 mm
s1	30,50 mm
S	17 mm
SW	3 mm
Z	17 mm



Parametry	
C	12,80 kN
C0	6,65 kN
T min.	-20 °C
T max.	100 °C

Inne dane	
Waga	1,69 kg
Zalecane momenty dokręcania dla zestawu śrub	5,50 Nm
Oznaczenie oprawy	SP203205/47N
Oznaczenie łożyska	EX201G2L3