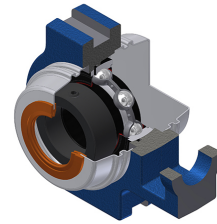


## Karta techniczna PDF EST208T20CCE

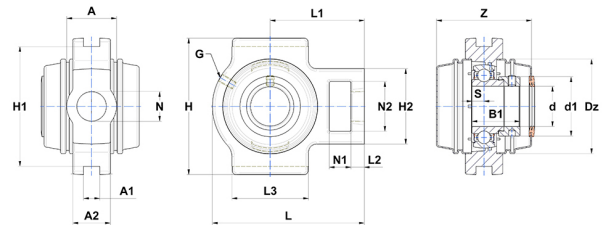


### Zespoły łożyskowe

oprawa żeliwna, łożysko kulkowe z mimośrodowym pierścieniem mocującym, uszczelka z pojedynczą wargą, do aplikacji o wysokich temperaturach

#### Dane techniczne

A	49 mm
A1	16 mm
A2	33 mm
B	30,20 mm
A5	19,20 mm
B1	43,70 mm
d	40 mm
d1	56,50 mm
Dz	88 mm
G	M6x1
H	114 mm
H1	102 mm
H2	83 mm
H	114 mm
L	144 mm
L1	88 mm
L2	16 mm
L3	83 mm
N	29 mm
N1	19 mm
N2	49 mm
s1	33,40 mm
S	11 mm
SW	4 mm
Z	80,80 mm



#### Parametry

C	29,60 kN
C0	18,20 kN
T min.	-20 °C
T max.	200 °C

## Inne dane

Waga	2,51 kg
Zalecane momenty dokręcania dla zestawu śrub	11,50 Nm
Oznaczenie oprawy	T208N
Oznaczenie łożyska	ES208G2T20
Oznaczenie zamkniętej pokrywy	SCCE208
Oznaczenie otwartej pokrywy	SCOE20840