

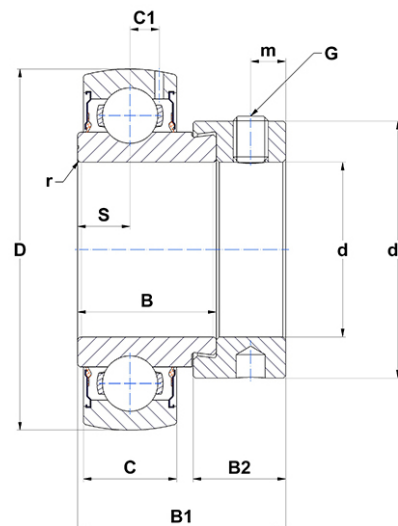
## Karta techniczna PDF SES202



### Łożyska samonastawne

łożysko samonastawne ze stali nierdzewnej, sferyczna średnica zewnętrzna, mocowanie przez mimośrodkowy pierścień mocujący, uszczelka z pojedynczą wargą, smar do przemysłu spożywczego

Dane techniczne	
B	19,10 mm
B1	28,60 mm
C	12 mm
C1	3,40 mm
d	15 mm
d1	28,60 mm
D	40 mm
G	M6x1
m	5 mm
r	0.5
S	6 mm
SW	3 mm



m.ncatalog.fo.featuresotherperformance	
C	7,80 kN
C0	4,50 kN
T min.	-20 °C
T max.	100 °C

Inne dane	
Waga	0,12 kg
Zalecane momenty dokręcania dla zestawu śrub	3,90 Nm