

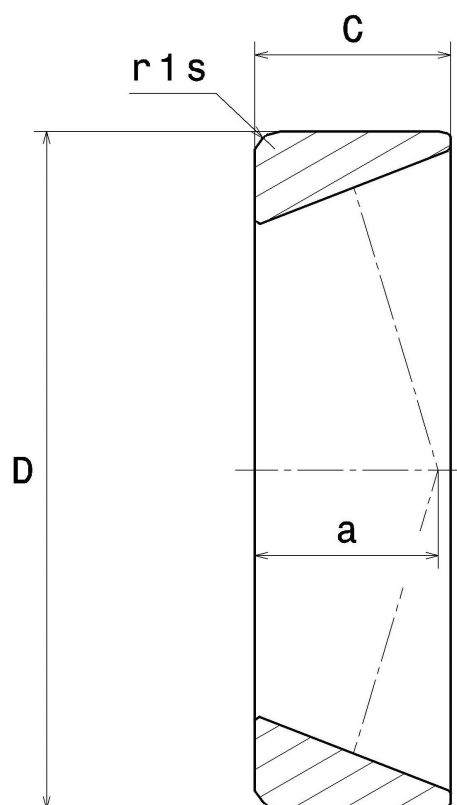
Technisches Datenblatt PDF 681A

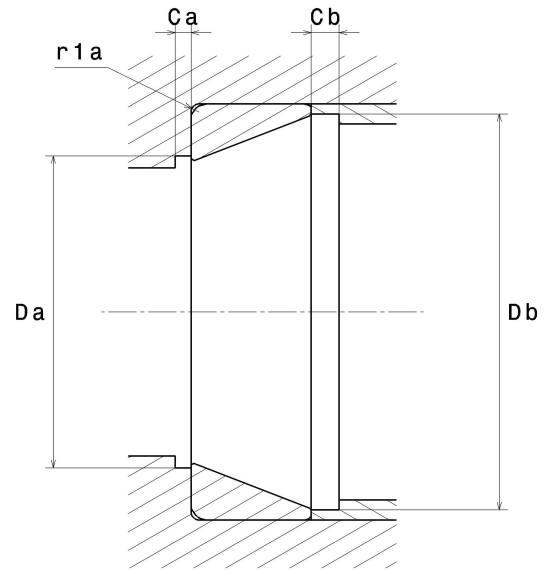


Einreihige Kegelrollenlager

Aussenring

Technische Eigenschaften	
D	146,05 mm
C	31,75 mm
Masse	0,90 kg
Marke	BOWER





Produktleistung	
Min Betriebstemperatur, T_{min}	-40 °C
Max Betriebstemperatur, T_{max}	120 °C

Definitionsempfehlungen der Umgebungsteile	
r_{1a} max	3,30 mm

Berechnungskoeffizienten			
Dynamisch äquivalente Belastung			
$P = X \cdot F_r + Y \cdot F_a$			
$F_a / F_r \leq e$		$F_a / F_r > e$	
X	Y	X	Y
1	0	0.4	Y_2
Statisch äquivalente Belastung			
$P_0 = X_0 \cdot F_r + Y_0 \cdot F_a$			
X_0		Y_0	
0.5		Y_0	
Wenn $P_0 < F_r$, dann $P_0 = F_r$			
Werte für e , Y_2 und Y_0 sind in obiger Tabelle.			