

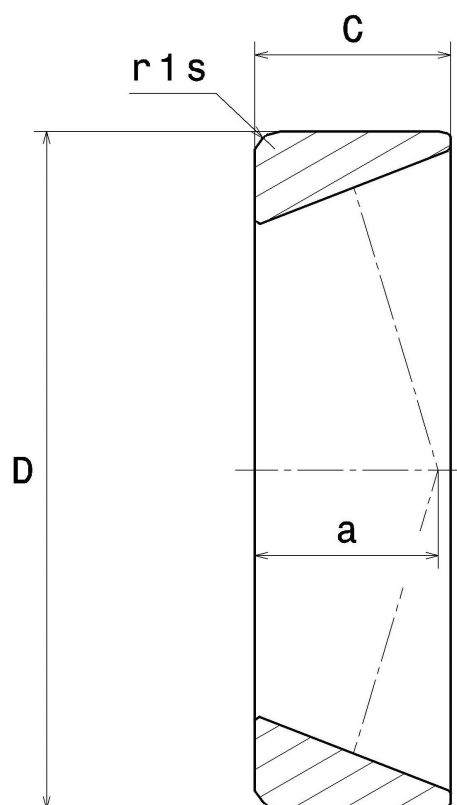
Technisches Datenblatt PDF 4T6535



Einreihige Kegelrollenlager

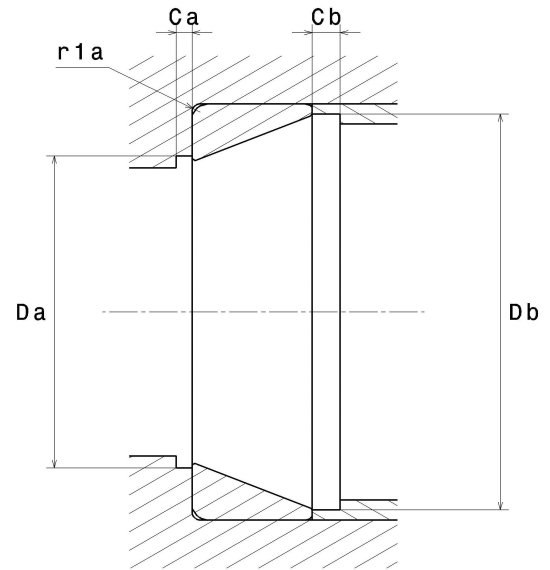
Aussenring

Technische Eigenschaften	
D	161,93 mm
C	42,86 mm
Marke	BOWER



Produktleistung

Min Betriebstemperatur, T _{min}	-40 °C
Max Betriebstemperatur, T _{max}	120 °C



Definitionsempfehlungen der Umgebungsteile

r _{1a} max	3,30 mm
---------------------	---------

Berechnungskoeffizienten

Dynamisch äquivalente Belastung

$$P = X \cdot F_r + Y \cdot F_a$$

F _a / F _r ≤ e		F _a / F _r > e	
X	Y	X	Y
1	0	0.4	Y ₂

Statisch äquivalente Belastung

$$P_0 = X_0 \cdot F_r + Y_0 \cdot F_a$$

X ₀	Y ₀
0.5	Y ₀

Wenn $P_0 < F_r$, dann $P_0 = F_r$

Werte für e, Y₂ und Y₀ sind in obiger Tabelle.