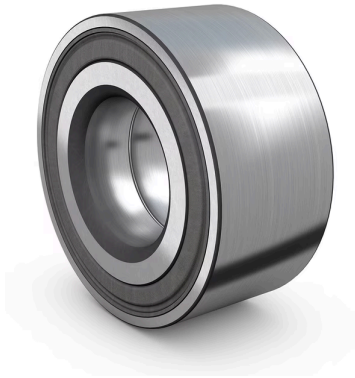


BAH-0013 D

Kugellager, Radlagereinheiten



SKF Agri Hubs sind wartungsfreie, abgedichtete Lagereinheiten, die erhebliche Vorteile für Erstausrüster und Endkunden bieten. Da die mit Fett vorgefüllten und abgedichteten SKF Agri Hubs nicht nachgeschmiert werden müssen, reduziert sich das Risiko von Schmierfettspritzern. Durch ihre hohe Steifigkeit verringert sich das Risiko von Scheibenschiefstellungen, was zu einer weiteren Verbesserung der Maschinenzuverlässigkeit beiträgt.

- Einfache und schnelle Montage und Demontage
- Wartungsfrei
- Auf Lebensdauer geschmiert
- Verbesserte Maschinenzuverlässigkeit

Produktinformationen

Abmessungen

Bohrungsdurchmesser	35 mm
Breite, gesamt	33 mm

Eigenschaften

Abdichtung, Einheit	Achsdichtung
Anwendung	Für ausgewählte Scheibenmäher
Art der Abdichtung	Kassette
Bohrungstyp	Zylindrisch
Dichtung	Mit
Schmierstoff	Fett
Standard	Nicht genormt
Werkstoff, Lager	Wälzlagerstahl

Leistung

Dynamische Tragzahl	46.2 kN
Statische Tragzahl	40 kN

Logistik

EAN-Code	07316572280942
Verpackungscode	12
Produkte pro Packung	1
Collecting pack quantity	1
Produkte pro Palette	748
Bruttogewicht Verpackung	0.606 kg
Verpackungslänge	65 mm
Packungshöhe	67 mm
Packungsbreite	44 mm
Verpackungsvolumen	0.19 dm³
Nettogewicht Produkt	0.598 kg
eClass-Code	23-05-16-90
UNSPSC-Code	31171503