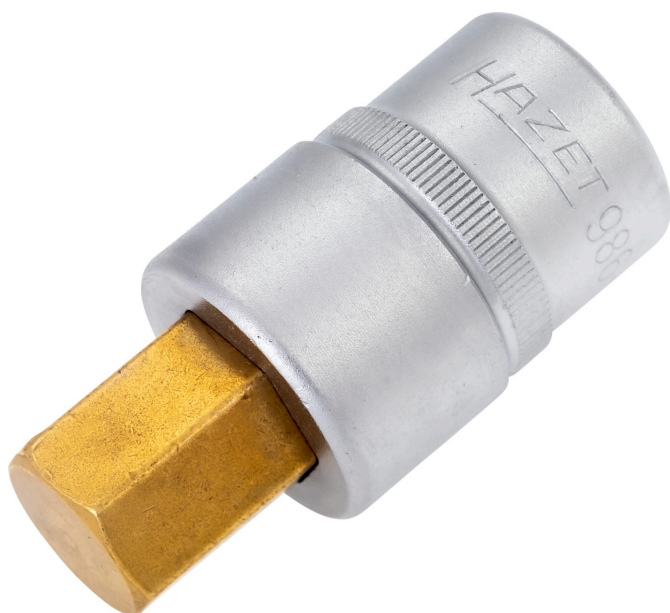


### Schraubendreher-Steckschlüsseinsatz

Vierkant hohl 12,5 mm (1/2 Zoll) · Innen Sechskant Profil · 17 mm



- Kurze Ausführung
- Mit Rändelung
- Oberfläche: TiN beschichtet
- DIN 7422
- Made In Germany
- Antrieb: Vierkant hohl 12,5 mm (1/2 Zoll)
- Abtrieb: Innen Sechskant Profil
- Schlüsselweite: 17 mm
- Abmessungen / Länge: 60 mm
- Länge l1: 20 mm
- Netto-Gewicht (kg): 0,18 kg
- Für Handbetätigung

Außerhalb der DIN-Reihe

#### • Warum TiN (Titan-Nitrid)-Beschichtung?

- Spezielles Verfahren für sehr harte TiN-Beschichtung erreicht extrem hohe Haft- und Abriebfestigkeit der Schicht
- Optimal geeignet bei Dauerbelastungen, z.B. Serienschraubungen in Industrie und Handwerk
- Stärkerer Verschleißschutz sichert Standzeitverbesserung
- Perfekte Passgenauigkeit durch optimale Schichtstärke
- Höheres Drehmoment
- Optimierter Korrosionsschutz

Abmessungen / Länge	60 mm
Abtrieb	Innen Sechskant Profil
Antrieb	Vierkant hohl 12,5 mm (1/2 Zoll)
Artikelnummer	986-17

# Produktdatenblatt

## 986-17

EAN-No. 4000896046904



Baulänge	Kurze Ausführung
EAN-No.	4000896046904
Hand-/Maschinenbetätigung	Für Handbetätigung
Kurztext	Schraubendreher-Steckschlüsseinsatz
Länge l1	20 mm
Länge l2	60 mm
Netto-Gewicht (g)	176 g
Rändelung	Mit Rändelung
Schlüsselweite (s1)	17 mm