



Abb. mit Kunststoffbehälter



Abb. mit Metallbehälter

Filterregler

Baugröße 1

578.020

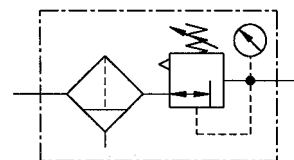
G 1/4

578.030

G 3/8

0,5 - 10 bar

0,5 - 16 bar



Kenngroßen

Typ	578.020	578.030
Anschluss	G 1/4	G 3/8
Manometeranschluss	G 1/4	
Bauart	Membrandruckregler mit Sekundärentlüftung Zentrifugalkraft-Prinzip-Filter Sinter-Filterelement Sonderausführungen auf Anfrage	
Eingangsdruck p ₁	max. 16 bar mit Kunststoffbehälter max. 20 bar mit Metallbehälter	
Eingangsdruck p ₁ mit vollautomatischer Entleerung	max. 16 bar min. 1,5 bar	
Regelbereich p ₂	0,5 - 10 bar / 0,5 - 16 bar Standard 0,5 - 3 bar / 0,5 - 6 bar auf Anfrage	
Einbaulage	vertikal, Ablassschraube unten	
Befestigungsart	Winkel	
Mediumtemperatur	max. 60 °C (andere Temperatur-	
Umgebungstemperatur	max. 60 °C bereiche auf Anfrage)	
Porenweite im Filterelement	5 µm	
Behältervolumen	max. 35 cm ³ Kondensatmenge	
Kondensatentleerung	manuell, halbautomatisch vollautomatisch a. Anfrage	
Gewicht [g]	660 / 770 mit Manometer	

Werkstoffe

Bauteil	Werkstoff
Kopfstück (Gehäuse)	Z 410
Federhaube	Z 410-Ms
Membrane	→ NBR-Ms
Druckfeder	St. verzinkt
Ventilkegel	→ NBR-Ms
Gegendruckfeder	Niro
O-Ring 37x2	→ NBR
Filterelement 5 µm	Polyethylen
Kondensatbehälter	Polycarbonat
Trennkappe	PA

Bestellhinweis

Typ Anschluss Varianten
578.0XX X

Bestellbsp.: 578.020 K-HA

Anschluss	
020	G 1/4
030	G 3/8
021	G 1/4 - p ₂ : 0,5 - 16 bar
031	G 3/8 - p ₂ : 0,5 - 16 bar
Varianten	
K-HA	Kunststoffbehälter
M	Metallbehälter
S	Schutzkorb

Vollautomatische Entleerung mit
Zusatzzeichen »A« bestellen

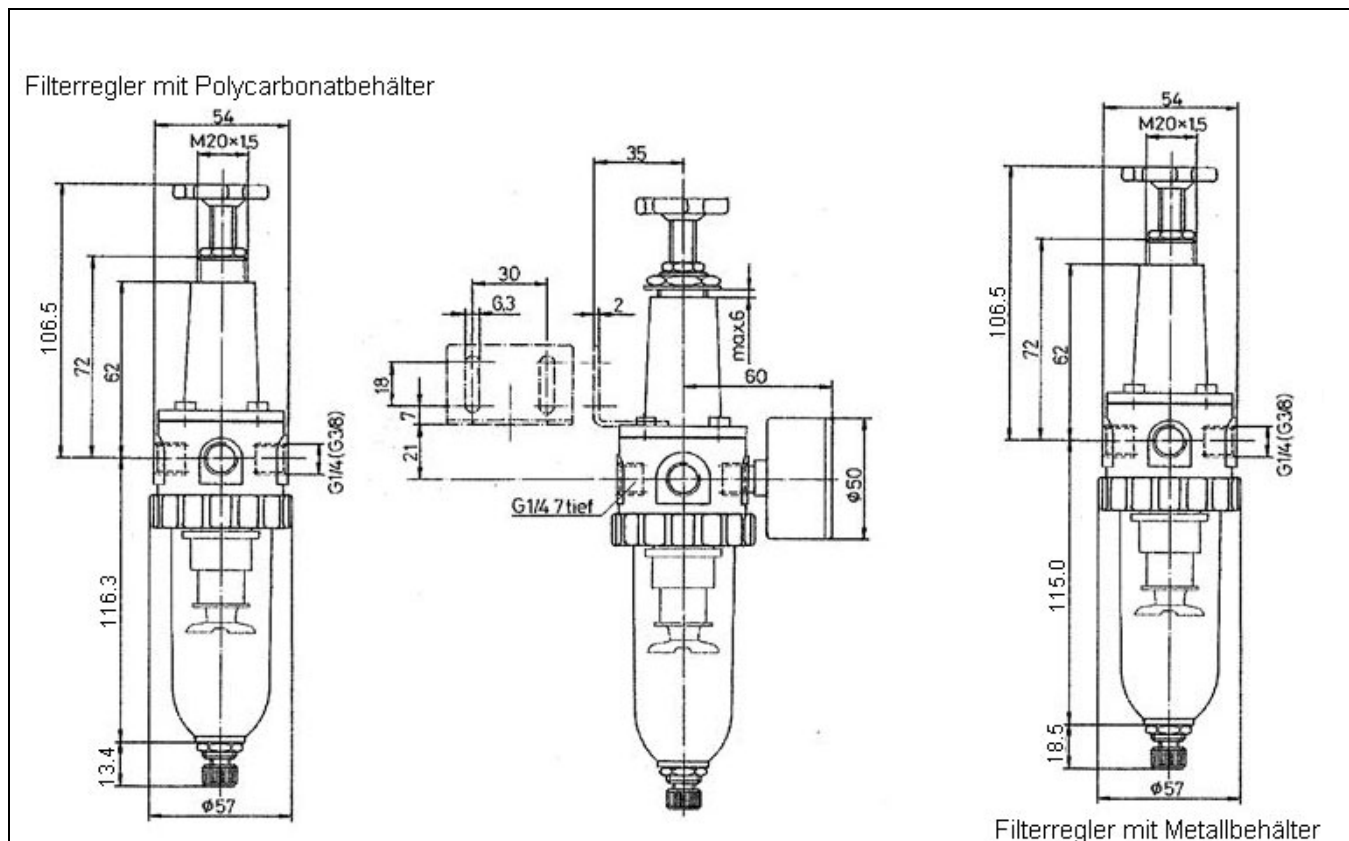
Beschreibung

- Standardbauweise
- Druckeinstellung kann durch Gegenmutter an der Stellschraube arretiert werden
- Durchflussrichtung ist durch Pfeile gekennzeichnet, -Eintritt in Pfeilrichtung
- Vordruckunabhängig
- Manometer Ø 50 mm im Lieferumfang enthalten
- Manometer beidseitig montierbar
- Filterfeinheit nach ISO 4003
- Schutzkorb nachrüstbar

Zubehör

Benennung	Best.-Nr.
Mutter M 20x1,5 und Scheibe	74/1
Haltewinkel m. Mutter u. Scheibe	75/1
Vollautomatische Entleerung (extern)	65/0-N
Vollautomatische Entleerung (intern)	655.6.900
Schutzkorb	SK 01
Filterelement 5 µm	611.6.905
Kunststoffbehälter	640/2-HA
Metallbehälter	640/12

Abmessungen [mm]



Durchflussmengen

Durchflussmengen bei $p_1=8\text{bar}$

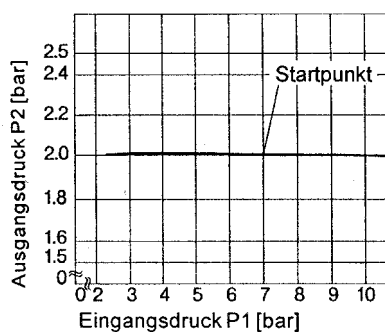
Ausgangsdruck p_2		6
Nenndurchfluss ($\Delta p=1\text{bar}$)	QN m^3/h	57
	l/min	950

Hysterese

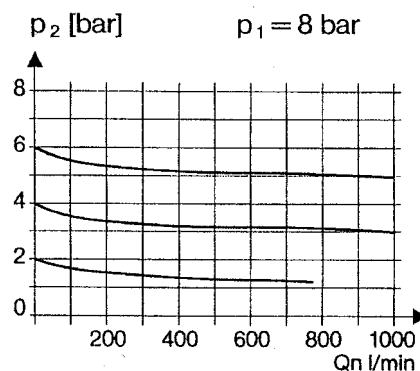
Hysterese von p_2 in Abhängigkeit von steigendem
 (fallendem) p_1 bei konstanter Entnahmemenge
 QN 20 l/min

Grundeinstellung (Startpunkt): p_1 : 7,0 bar
 p_2 : 2,0 bar

QN = 20 l/min



Durchflusscharakteristik



Hauptersatzteile

Bauteil	Teil-Nr.
→ Verschleißteilsatz	22.520.4
- Membrane	
- Ventilkegel	
- O-Ring 37x2	
Manometer $\varnothing 50\text{ mm}$, G1/4	
0 - 4 bar	204-KD
0 - 6 bar	205-KD
0 - 10 bar	206-KD
0 - 16 bar	207-KD