

Aluminium, gemäß Norm A-A 59326 25.09.98 (früher MIL - C 27487)

Kupplungssystem zur schnellen und einfachen Verbindung zweier Schläuche bzw. eines Schlauchs mit einem Maschinenanschluss.

Jeweils ein Vater- und ein Mutterteil werden durch Umlegen der Hebelarme miteinander verbunden. Dabei wird der Schlauch nicht verdreht!

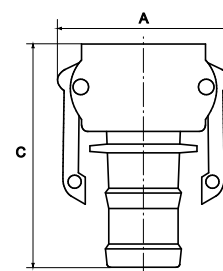
Die Kamlok-Kupplung hat ein breites Verwendungsspektrum im Anlagen-, Industrie- und Behälterbau, in der chemischen Industrie, der Nahrungsmittelindustrie, im Bergbau, bei Betankungsanlagen, in der Wehrtechnik etc.

Temperaturbereich: max. +100 °C
 Dichtmaterial: NBR, öl- und benzinbeständig
 Druckbereich: max. 16 bar
 max. 10 bar bei 2 1/2", max. 8 bar bei 3",
 max. 7 bar bei 4"

Kamlok-Schnellkupplungsdose mit Schlauchstutzen, Typ C

Artikel-Nr.	für Schlauch- Innen-Ø	für Stecker-Ø	A mm	C mm
112.34	19,0	32,0	58,0	92,5
112.10	25,0	37,0	66,0	106,0
112.114	32,0	45,0	78,0	112,0
112.112	38,0	53,0	86,5	118,0
112.20	50,0	63,0	96,5	135,0
112.212	63,0	76,0	109,0	147,0
112.30	75,0	92,0	127,0	161,0
112.40	100,0	120,0	156,0	164,5

→ 112.212 – 112.40 ohne Sicherungsbund am Schlauchstutzen!



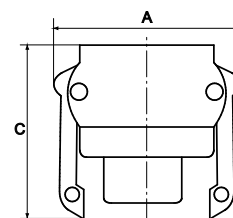
112.10



112.30

Kamlok-Schnellkupplungsdose mit Außengewinde, Typ B

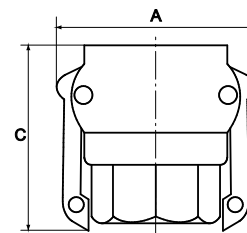
Artikel-Nr.	Gewinde	für Stecker-Ø	A mm	C mm
113.34	R 3/4	32,0	58,0	49,0
113.10	R 1	37,0	66,0	60,0
113.114	R 1 1/4	45,0	78,0	80,0
113.112	R 1 1/2	53,0	86,5	81,5
113.20	R 2	63,0	96,5	84,0
113.212	R 2 1/2	76,0	109,0	86,0
113.30	R 3	92,0	127,0	95,0
113.40	R 4	120,0	156,0	96,5



113.10

Kamlok-Schnellkupplungsdose mit Innengewinde, Typ D

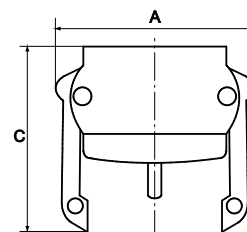
Artikel-Nr.	Gewinde	für Stecker-Ø	A mm	C mm
114.34	G 3/4	32,0	58,0	49,0
114.10	G 1	37,0	66,0	60,0
114.114	G 1 1/4	45,0	78,0	80,0
114.112	G 1 1/2	53,0	86,5	81,5
114.20	G 2	63,0	96,5	84,0
114.212	G 2 1/2	76,0	109,0	86,0
114.30	G 3	92,0	127,0	95,0
114.40	G 4	120,0	156,0	96,5



114.10

Kamlok-Verschlusskappen für Schnellkuppungsstecker, Typ DC

Artikel-Nr.	Baugröße	für Stecker-Ø	A mm	C mm
115.34	3/4	32,0	58,0	49,0
115.10	1	37,0	66,0	59,0
115.114	1 1/4	45,0	78,0	81,0
115.112	1 1/2	53,0	86,5	81,5
115.20	2	63,0	96,5	83,5
115.212	2 1/2	76,0	109,0	86,0
115.30	3	92,0	127,0	95,5
115.40	4	120,0	156,0	96,5

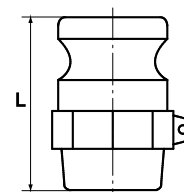


115.10

➔ ohne Sicherungssplinten und ohne Kette!

Kamlok-Schnellkuppungsstecker mit Außengewinde, Typ F

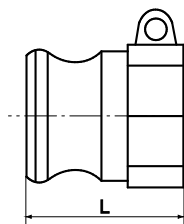
Artikel-Nr.	Gewinde	Stecker-Ø	L mm
116.34	R 3/4	32,0	55,5
116.10	R 1	37,0	66,0
116.114	R 1 1/4	45,0	74,0
116.112	R 1 1/2	53,0	76,0
116.20	R 2	63,0	86,5
116.212	R 2 1/2	76,0	96,0
116.30	R 3	92,0	100,0
116.40	R 4	120,0	112,0



116.10

Kamlok-Schnellkupplungsstecker mit Innengewinde, Typ A

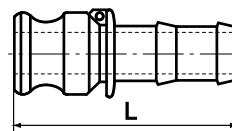
Artikel-Nr.	Gewinde	Stecker-Ø	L mm
117.34	G 3/4	32,0	40,0
117.10	G 1	37,0	49,0
117.114	G 1 1/4	45,0	54,5
117.112	G 1 1/2	53,0	56,0
117.20	G 2	63,0	63,0
117.212	G 2 1/2	76,0	78,0
117.30	G 3	92,0	69,0
117.40	G 4	120,0	76,5



117.10

Kamlok-Schnellkupplungsstecker mit Schlauchtülle, Typ E

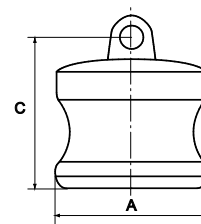
Artikel-Nr.	für Schlauch-Innen-Ø	Stecker-Ø	L mm
118.34	19,0	32,0	87,5
118.10	25,0	37,0	102,0
118.114	32,0	45,0	108,0
118.112	38,0	53,0	113,0
118.20	50,0	63,0	131,0
118.212	63,0	76,0	142,0
118.30	75,0	92,0	166,0
118.40	100,0	120,0	173,5



118.10

Kamlok-Verschlussstecker, Typ DP

Artikel-Nr.	Baugröße	Stecker-Ø	A mm	C mm
119.34	3/4	32,0	32,0	32,0
119.10	1	37,0	36,5	40,0
119.114	1 1/4	45,0	45,5	46,0
119.112	1 1/2	53,0	53,5	45,0
119.20	2	63,0	63,0	52,0
119.212	2 1/2	76,0	76,0	55,0
119.30	3	92,0	91,5	58,0
119.40	4	120,0	119,5	61,0



119.10

➔ ohne Kette!

Abteilung ZeDok

Tel. 07125 9497-41, -42, -53

Fax 07125 9497-99

e-mail: zedok@riegler.de

Ausgabe 01/2013

Technische Änderungen vorbehalten.

Riegler & Co. KG, Druckluft-Armaturen

3.4

Ersatzdichtungen für Kamlok-Kupplungen, NBR

Artikel-Nr.	für Kupplung DN
108.101	20 (3/4)
108.102	25 (1)
108.103	32 (1 1/4")
108.104	40 (1 1/2)
108.105	50 (2)
108.106	65 (2 1/2)
108.107	75 (3)
108.108	100 (4)



108.102

Ersatzketten für Kamlok-Kupplungen, Edelstahl

Artikel-Nr.
108.300



108.300