

Messing vernickelt

Einseitig absperrende Einhand-Schnellverschlusskupplung mit kleinen Baumaßen und großem Durchgang bei geringem Druckabfall.

Ideal einsetzbar für: Druckluftwerkzeuge, Pneumatik, Medizintechnik, Mess- und Regeltechnik, Labortechnik, Chemie, Analyse- und Dosiertechnik.

Betriebsdruck: 0 – 35 bar, maximaler statischer Betriebsdruck (ohne Pulsation)

Mediums- und Umgebungstemperatur: -20 °C bis +100 °C

Gehäuse, Hülse und Ventilkörper: Messing vernickelt

Feder, Sprengling, Kugeln: Edelstahl

Dichtmaterial: NBR

Durchflussmenge (Luft) 560 l/min

p=6 bar / p₀=0,5 bar



243.19-N



243.21-N



243.26-N

Schnellverschlusskupplungen NW 5, Messing vernickelt, Außengewinde

Artikel-Nr.	Anschluss	SW mm	L mm	D mm	L1 mm
243.18-N	G 1/8 außen	14	36	17	7
243.19-N	G 1/4 außen	17	38	17	9
243.19/S-N	G 3/8 außen	19	38	17	9

Schnellverschlusskupplungen NW 5, Messing vernickelt, Innengewinde

Artikel-Nr.	Anschluss	SW mm	L mm	D mm	L1 mm
243.20-N	G 1/8 innen	14	38	17	9
243.21-N	G 1/4 innen	17	38	17	9
243.21/S-N	G 3/8 innen	19	40	17	9

Schnellverschlusskupplungen NW 5, Messing vernickelt mit Schlauchtülle

Artikel-Nr.	Anschluss	SW mm	L mm	D mm	L1 mm
243.25-N	Tülle LW 4	-	47	17	17
243.42-N	Tülle LW 5	-	46	17	17
243.26-N	Tülle LW 6	-	46	17	17
243.43-N	Tülle LW 8	-	46	17	17
243.26/S-N	Tülle LW 9	-	46	17	17



243.27-N



243.35-N



243.006-N

Schnellverschlusskupplungen NW 5, Messing vernickelt mit Schlauchanschluss

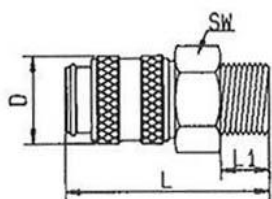
Artikel-Nr.	Anschluss	SW mm	L mm	D mm	L1 mm
243.27-N	Schlauchanschluss 6 x 4	14	43	17	-
243.28-N	Schlauchanschluss 8 x 6	14	43	17	-

Schnellverschlusskupplungen NW 5, Messing vernickelt mit Schlauchanschluss, Überwurfmutter und Knickschutzfeder

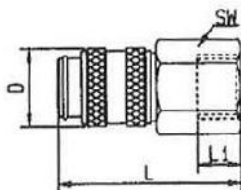
Artikel-Nr.	Ausführung	Anschluss	SW mm	L mm	D mm
243.35-N	starr	Schlauchanschluss 6 x 4	14	120	16
243.36-N	starr	Schlauchanschluss 8 x 6	14	132	17
243.37-N	drehbar 360°	Schlauchanschluss 6 x 4	14	134	17
243.38-N	drehbar 360°	Schlauchanschluss 8 x 6	14	142	17

Schnellverschlusskupplung NW 5, mit push-in Anschluss

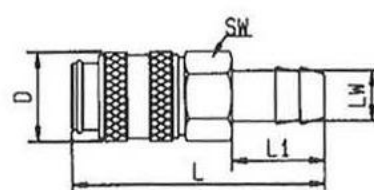
Artikel-Nr.	Anschluss	SW mm	L mm	D mm
243.006-N	6 mm	14	43,5	16,15
243.008-N	8 mm	17	48,0	16,15



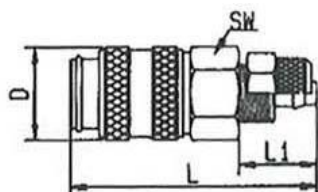
Außengewinde



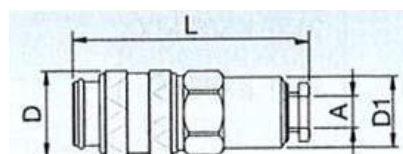
Innengewinde



Schlauchtülle



Schlauchanschluss



push-in

Einstecktüllen NW 5, Messing vernickelt

Artikel-Nr.	Bezeichnung	SW mm	L mm	D mm	L1 mm	L2 mm
243.16-N	Tülle LW 4	-	27,3	8,9	14	13,0
243.17-N	Tülle LW 6	-	32,0	8,9	14	17,7
243.17/S-N	Tülle LW 9	-	33,5	8,9	14	17,7

Nippel NW 5, Messing vernickelt, für Schlauch

Artikel-Nr.	Bezeichnung	SW mm	L mm	D mm	L1 mm	L2 mm
243.29-N	Nippel für Schlauch 6 x 4	14	32,2	-	14	14
243.30-N	Nippel für Schlauch 8 x 6	14	32,2	-	14	14

Nippel NW 5, Messing vernickelt, für Schlauch mit Überwurfmutter und Knickschutzfeder

Artikel-Nr.	Bezeichnung	SW mm	L mm	D mm	L1 mm	L2 mm
243.39-N	Nippel für Schlauch 6 x 4	12	110	-	13,5	-
243.39/1-N	Nippel für Schlauch 8 x 6	14	120	-	13,5	-

Nippel NW 5, Messing vernickelt, Außengewinde

Artikel-Nr.	Bezeichnung	SW mm	L mm	D mm	L1 mm	L2 mm
243.031-N	Nippel G 1/8 außen	14	25,0	-	14	7,0
243.032-N	Nippel G 1/4 außen	17	26,2	-	14	8,0
243.032/S-N	Nippel G 3/8 außen	19	26,7	-	14	8,5

Nippel NW 5, Messing vernickelt, Innengewinde

Artikel-Nr.	Bezeichnung	SW mm	L mm	D mm	L1 mm	L2 mm
243.033-N	Nippel G 1/8 innen	14	25	-	14	9
243.034-N	Nippel G 1/4 innen	17	26	-	14	10
243.034/S-N	Nippel G 3/8 innen	19	26	-	14	10

Einstecknippel push-in NW 5, Messing vernickelt

Artikel-Nr.	Bezeichnung	SW mm	L mm	D mm
243.600-N	Nippel push-in, 6 mm	14	32,8	13,2
243.800-N	Nippel push-in, 8 mm	17	37,0	15,4



243.17-N



243.29-N



243.39/1-N



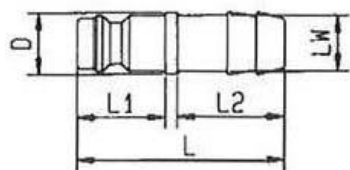
243.032-N



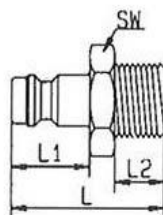
243.034-N



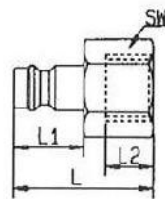
243.600-N



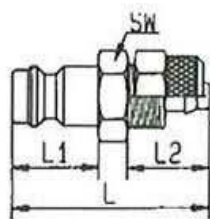
Tülle



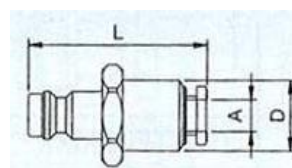
Nippel (Außengewinde)



Nippel (Innengewinde)



Nippel für Schlauch



push-in