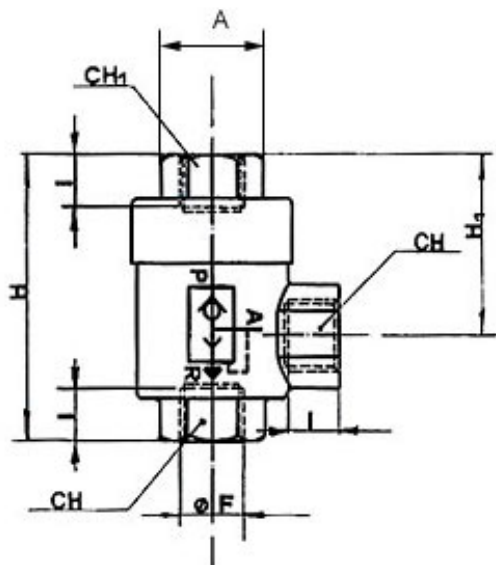


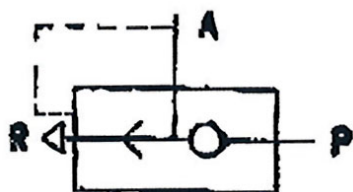
Gehäuse:	Messing vernickelt
Membrane:	Polyurethan
Mindestarbeitsdruck:	0,5 bar
Betriebsdruck:	max. 12 bar
Betriebstemperatur:	max. 80°C
Gewinde:	G-Gewinde nach DIN EN ISO 228-1



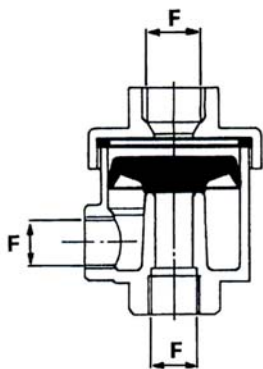
500.12

Schnellentlüftungsventil

Artikel Nr.	F	I	H	H1	CH	CH1	A
500.18	1/8	8	42	28,0	14	14	28
500.14	1/4	11	53	34,5	19	19	33
500.12	1/2	14	71	44,0	26	26	43



Artikel Nr.	Gewinde G	DN	Durchfluss von P nach A l/min	Durchfluss von A nach R l/min
500.18	1/8	6,0	650	900
500.14	1/4	8,5	1100	1550
500.12	1/2	14,0	3600	4400

Ersatzmembrane / Dichtung

Artikel Nr.		F
501.18	für Entlüftungsventil Art.-Nr. 500.18	G 1/8
501.14	für Entlüftungsventil Art.-Nr. 500.14	G 1/4
501.12	für Entlüftungsventil Art.-Nr. 500.12	G 1/2