



FU 931

## Befüllventil (Anfahrventil)

BG 1

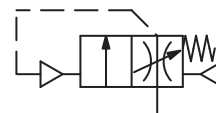
**FU 931**

**FU 932**

G 1/4

G 3/8

2,5 bar – 16 bar



## Beschreibung

**Anfahrventil** (Befüllventil) zum **verzögerten Druckaufbau** in Druckluftanlagen.

Das **Verzögerungsintervall** ist an der oben liegenden Regulierschraube **einstellbar**.

Beim Belüften von Druckluftanlagen nach Stillstand entstehen unerwünschte Druckschläge, die die Lebenszeit der einzelnen Komponenten stark beeinträchtigen. Angeschlossene Aktoren bergen durch unkontrolliertes Betätigen ein hohes Gefahrenpotenzial.

## Kenngroßen

| Typ                          | FU 931   | FU 932 |
|------------------------------|--|--------|
| Anschluss (Gewinde)          | G 1/4  | G 3/8  |
| Bauart Einschaltventil       | Sitzventil, pneumatisch betätigt durch den Sekundärdruck |        |
| Medium                       | Druckluft, neutrale Gase                                 |        |
| Einbaulage                   | Im Verbund senkrecht / Einzelgeräte beliebig             |        |
| Temperatur Medium / Umgebung | max. 50°C  |        |
| Eingangsdruck Pe             | Pe min. 2,5 bar<br>Pe max. 16 bar                        |        |
| Ausgangsdruck                | 50 % Eingangsdruck (nur für geschlossene Systeme)        |        |
| Nenndurchfluss Qn            | 2000 l/min (Pe 6 bar, Δp = 1 bar)                        |        |
| Befestigungsart              | Winkel, Wandmontage                                      |        |

## Werkstoffe

| Bauteil          | Werkstoff      |
|------------------|----------------|
| Kopfstück        | Grivory®       |
| Deckel           | Schulaform®    |
| Regulierschraube | Ms             |
| Kolben           | Ms/NBR         |
| Ventilkegel      | Ms/NBR         |
| Ventilstößel     | PA 6           |
| Gegendruckfeder  | Niro           |
| O-Ring 32 x 2,5  | NBR            |
| Gewindeplatte    | Zink Druckguss |

## Bestellhinweis

- Die Ventile werden in Einzelpackung geliefert

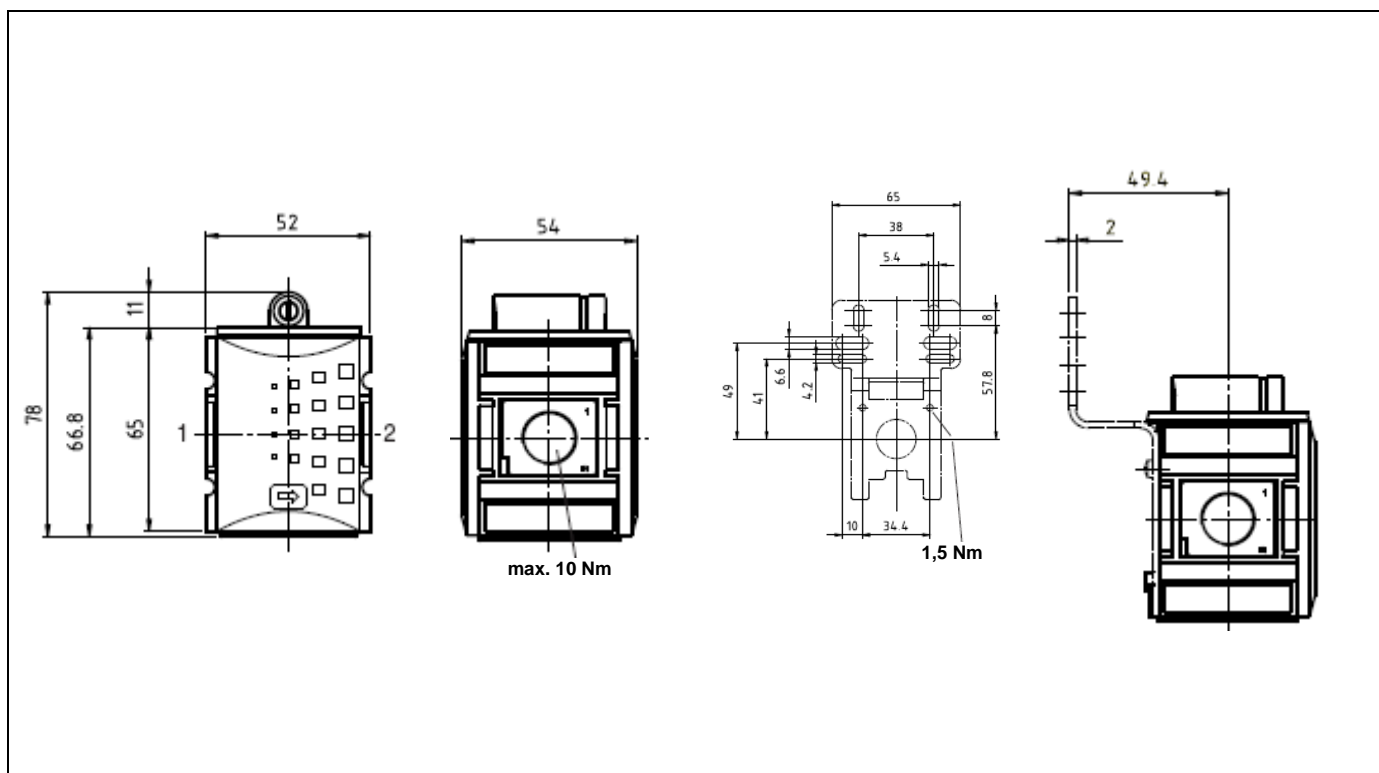
## Zubehör

| Benennung                          | Art.-Nr. |
|------------------------------------|----------|
| Befestigungswinkel inkl. Schrauben | H 850    |
| Verblockungsset inkl. Schrauben    | KP 100   |
|                                    |          |
|                                    |          |
|                                    |          |
|                                    |          |

## Normen und Richtlinien

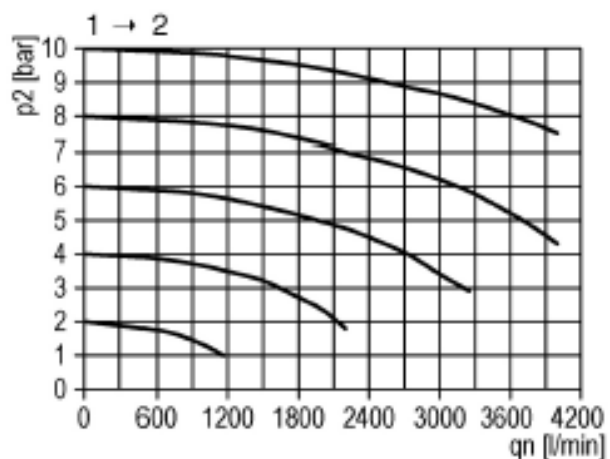
|                    |   |
|--------------------|---|
| 97/23/EG<br>(DGRL) | Gültigkeitsbereich: Art.3, Abs.3<br>Keine Kennzeichnung (Entsprechend Anhang II, Diagramm2 gilt Art. 3, Abs. 3) |
| ISO 4414           | (Fluidtechnik Ausführungsrichtlinien Pneumatik)   |

## Abmessungen



## Durchflussmengen

## Durchflusscharakteristik



## Befüllcharakteristik

