

85 51 250 C

Schlauchschellen-Zange für Click-Schellen



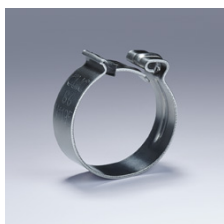
- Zum Öffnen und Schließen von Click-Schellen
- Drehbare Greifeinsätze für die sichere Betätigung der Schellen in jeder Position
- Gute Hebelübersetzung: die Schellen können einfach, ohne hohen Kraftaufwand sicher und leicht geöffnet und wieder geschlossen werden
- Zum komfortablen Arbeiten z. B. an Kraftstoffschläuchen, Unterdruckleitungen und Ansaugstutzen
- Zusatzfunktion: Schläuche schonend lösen durch gezahntes Greifmaul
- Schlanker Kopf; geringe Kopfbreite, drehbare Greifeinsätze: ein ideales Werkzeug gerade unter beengten Verhältnissen
- Chrom-Vanadin-Elektrostahl, geschmiedet, ölgehärtet

Artikel-Nr.	85 51 250 C
EAN	4003773078517
Zange	grau atramentiert
Griffe	mit rutschhemmendem Kunststoff überzogen
Länge mm	250
Gewicht netto g	340

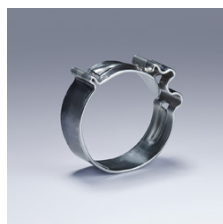


Gezahntes Greifmaul zum leichten Lösen von festsitzenden Schläuchen

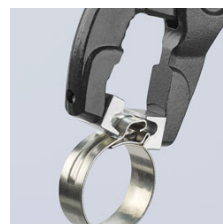
Technische Änderungen und Irrtümer vorbehalten



Schlauchschelle ohne Anschlag



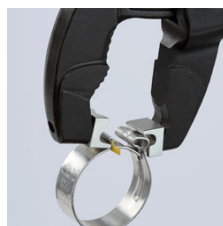
Schlauchschelle mit Anschlag



Öffnen einer Schlauchschelle ohne Anschlag



Flexible Zugänglichkeit zur Schelle durch drehbare Greifeinsätze



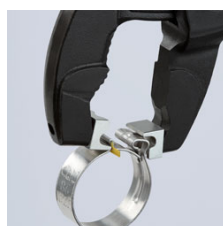
Schließen einer Schlauchschelle ohne Anschlag



Schließen einer Schlauchschelle mit Anschlag



Öffnen einer Schlauchschelle mit Anschlag



Schließen einer Schlauchschelle ohne Anschlag



Öffnen einer Schlauchschelle mit Anschlag



Schließen einer
Schlauchschelle mit
Anschlag

Ersatzteile

Artikel-Nr.	EAN	
85 59 250 C	4003773078999	Ersatzteilsortiment Greifeinsätze für 85 51 180 C / 85 51 250 C für Click-Schellen