

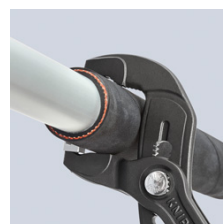
# 85 51 180 C SB

## Schlauchschellen-Zange für Click-Schellen



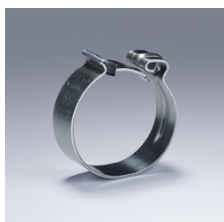
- Zum Öffnen und Schließen von Click-Schellen
- Drehbare Greifeinsätze für die sichere Betätigung der Schellen in jeder Position
- Gute Hebelübersetzung: die Schellen können einfach, ohne hohen Kraftaufwand sicher und leicht geöffnet und wieder geschlossen werden
- Zum komfortablen Arbeiten z. B. an Kraftstoffschläuchen, Unterdruckleitungen und Ansaugstutzen
- Zusatzfunktion: Schläuche schonend lösen durch gezahntes Greifmaul
- Schlanker Kopf; geringe Kopfbreite, drehbare Greifeinsätze: ein ideales Werkzeug gerade unter beengten Verhältnissen
- Chrom-Vanadin-Elektrostahl, geschmiedet, ölgehärtet

<b>Artikel-Nr.</b>	85 51 180 C SB
<b>EAN</b>	4003773081265
<b>Zange</b>	grau atramentiert
<b>Griffe</b>	mit rutschhemmendem Kunststoff überzogen
<b>Länge mm</b>	180
<b>Gewicht netto g</b>	195

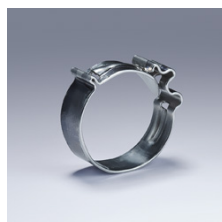


Gezahntes Greifmaul zum leichten Lösen von festsitzenden Schläuchen

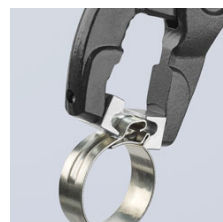
Technische Änderungen und Irrtümer vorbehalten



Schlauchschelle ohne Anschlag



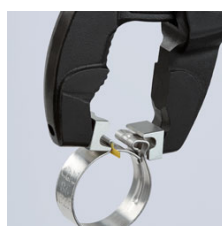
Schlauchschelle mit Anschlag



Öffnen einer Schlauchschelle ohne Anschlag



Flexible Zugänglichkeit zur Schelle durch drehbare Greifeinsätze



Schließen einer Schlauchschelle ohne Anschlag



Schließen einer Schlauchschelle mit Anschlag



Öffnen einer Schlauchschelle mit Anschlag

