

Produktinformation

95 62 190 T BKA

Drahtseilschere
Geschmiedet

- Mit zwei Pressprofilen für Endhülsen an Bowdenhüllen und Endkappen für Drahtseilzüge
- Komfortables Arbeiten durch handliche, schlanke Bauform und innenliegende Öffnungsfeder
- Geschraubtes Gelenk für präzise Messerführung, nachstellbar
- Hohe Übersetzung für kraftsparendes Arbeiten
- Schneidenhärte ca. 64 HRC



Allgemein	
Artikel-Nr.	95 62 190 T BKA
EAN	843221021757
Kopf	brüniert
Griffe	mit Mehrkomponenten-Hüllen, mit integrierter Befestigungsöse zum Anbringen einer Absturzsicherung
Gewicht	375 g
Abmessungen	190 x 95 x 26 mm
REACH- Konformität	enthält keine SVHC
RoHS- Konformität	nicht anzuwenden
Technische Attribute	
Schneidwerte Pianodraht (Durchmesser)	Ø 2,5 mm
Schneidwert Cu-Kabel, mehrdrähtig (Durchmesser)	Ø 7,0 mm
Schneidwerte Drahtseil (Durchmesser)	Ø 5,0 mm
Schneidwerte mittelharter Draht (Durchmesser)	Ø 4,0 mm
AWG	8
Absturzsicherung	ja

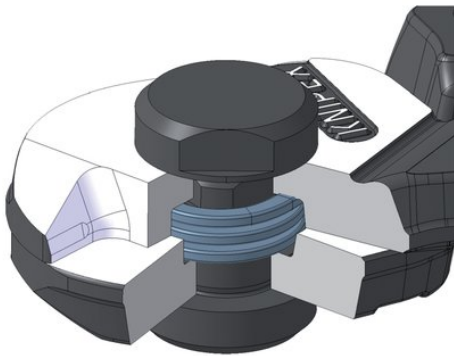
Technische Änderungen und Irrtümer vorbehalten



Anpressen der Endhülse an die Bowdenhülle



Anpressen der Endkappe an das Zugseil



innenliegende Öffnungsfeder