

## Produktinformation

# 95 62 190 SBA

## Drahtseilschere

Geschmiedet

- Mit zwei Pressprofilen für Endhülsen an Bowdenhüllen und Endkappen für Drahtseilzüge
- Komfortables Arbeiten durch handliche, schlanke Bauform und innenliegende Öffnungsfeder
- Geschraubtes Gelenk für präzise Messerführung, nachstellbar
- Hohe Übersetzung für kraftsparendes Arbeiten
- Schneidenhärte ca. 64 HRC



WM

### Allgemein

Artikel-Nr.	95 62 190 SBA
EAN	843221010171
Kopf	brüniert
Griffe	mit Mehrkomponenten-Hüllen
Gewicht	314 g
Abmessungen	60 x 20 mm
REACH- Konformität	enthält keine SVHC
RoHS- Konformität	nicht anzuwenden

### Technische Attribute

Schneidwert Cu-Kabel, mehrdrähtig (Durchmesser)	Ø 7,0 mm
Schneidwerte Drahtseil (Durchmesser)	Ø 5,0 mm

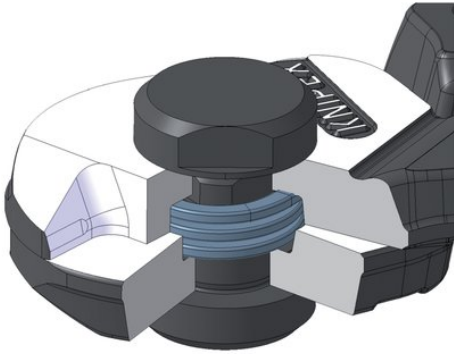
Technische Änderungen und Irrtümer vorbehalten



Anpressen der Endhülse an die Bowdenhülle



Anpressen der Endkappe an das Zugseil



innenliegende Öffnungsfeder