

Produktinformation

95 61 190 US

Drahtseilschere

Geschmiedet

- Mit zwei Pressprofilen für Endhülsen an Bowdenhüllen und Endkappen für Drahtseilzüge
- Komfortables Arbeiten durch handliche, schlanke Bauform und innenliegende Öffnungsfeder
- Geschraubtes Gelenk für präzise Messerführung, nachstellbar
- Hohe Übersetzung für kraftsparendes Arbeiten
- Schneidenhärte ca. 64 HRC

MM

Allgemein

Artikel-Nr.	95 61 190 US
EAN	843221002244
Kopf	poliert
Griffe	mit Kunststoff überzogen
Gewicht	314 g
Abmessungen	190 x 60 x 20 mm
REACH- Konformität	enthält keine SVHC
RoHS- Konformität	nicht anzuwenden

Technische Attribute

Schneidwert Cu-Kabel, mehrdrähtig	10 mm ²
Schneidwert Cu-Kabel, mehrdrähtig (Durchmesser)	Ø 7,0 mm
Schneidwerte Drahtseil (Durchmesser)	Ø 5,0 mm
Schneidwerte mittelharter Draht (Durchmesser)	Ø 4,0 mm
Schneidwerte Pianodraht (Durchmesser)	Ø 2,5 mm
Schneidwerte Eisen (Durchmesser)	Ø 4 mm

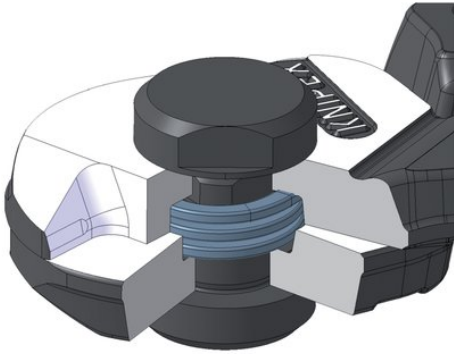
Technische Änderungen und Irrtümer vorbehalten



Anpressen der Endhülse an die Bowdenhülle



Anpressen der Endkappe an das Zugseil



innenliegende Öffnungsfeder