

Produktinformation

87 22 250 SB

KNIPEX Cobra® QuickSet Hightech-Wasserpumpenzange

DIN ISO 8976



- Ganz öffnen, zuschieben, zupacken!
- Zusätzliche Schnelleinstellung an das Werkstück durch Zuschieben
- Verbindet das bewährte, sichere Einrasten des Gelenkbolzens mit einer zusätzlichen Schiebefunktion, die das Arbeiten in sehr engen und unzugänglichen Arbeitsbereichen erleichtert
- Die Einstellung direkt an das Werkstück kann durch einfaches Zuschieben erfolgen
- Sicheres Einrasten des Gelenkbolzens bei der ersten Belastung. Danach ist die Griffweite der Zange fixiert und kann nur noch durch Drücken des Knopfes verstellt werden
- Um die Schiebefunktion erneut zu aktivieren, wird der Gelenkbolzen per Knopfdruck ausgedrückt und die Zange einmal ganz geöffnet
- Selbstklemmend an Rohren und Muttern: kein Abrutschen am Werkstück, kraftsparendes Arbeiten
- Greifflächen mit spezialgehärteten Zähnen, Härte der Zähne ca. 61 HRC: dauerhaft sicheres Greifen durch hohe Verschleißfestigkeit
- Durchgestecktes Gelenk: hohe Stabilität durch doppelte Führung
- Klemmschutz verhindert Quetschverletzungen

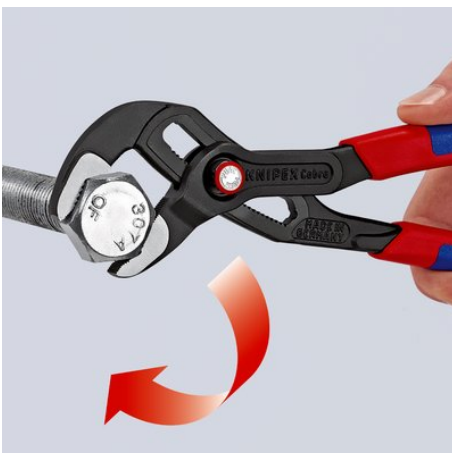
Allgemein

| | |
|--------------------|--------------------------------------|
| Artikel-Nr. | 87 22 250 SB |
| EAN | 4003773077800 |
| Zange | grau atramentiert |
| Kopf | poliert |
| Griffe | mit schlanken Mehrkomponenten-Hüllen |
| Gewicht | 388 g |
| Abmessungen | 250 x 84 x 18 mm |
| Norm | DIN ISO 8976 |
| REACH- Konformität | enthält keine SVHC |
| RoHS- Konformität | nicht anzuwenden |

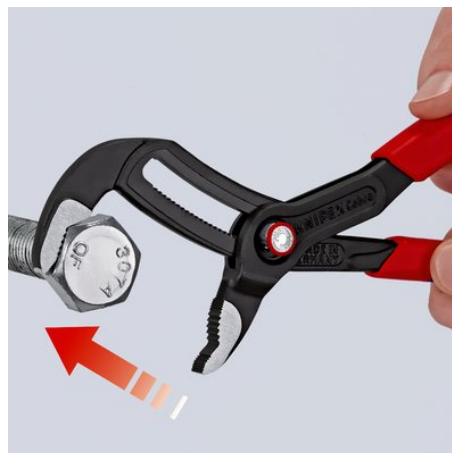
Technische Attribute

| | |
|--|----------|
| Einstellpositionen | 25 |
| Kapazität für Rohre Zoll (Durchmesser) | Ø 2 Zoll |
| Kapazität für Muttern, Schlüsselweite (mm) | 46 mm |
| Kapazität für Rohre (Durchmesser) | Ø 50 mm |

Technische Änderungen und Irrtümer vorbehalten



Gelenkbolzen rastet bei Belastung ein



Maul anlegen - Zange einfach zuschieben



Knopf drücken - Zange vollständig öffnen