

Produktinformation

87 21 300 SB

KNIPEX Cobra® QuickSet Hightech-Wasserpumpenzange

DIN ISO 8976



- Ganz öffnen, zuschieben, zupacken!
- Zusätzliche Schnelleinstellung an das Werkstück durch Zuschieben
- Verbindet das bewährte, sichere Einrasten des Gelenkbolzens mit einer zusätzlichen Schiebefunktion, die das Arbeiten in sehr engen und unzugänglichen Arbeitsbereichen erleichtert
- Die Einstellung direkt an das Werkstück kann durch einfaches Zuschieben erfolgen
- Sicheres Einrasten des Gelenkbolzens bei der ersten Belastung. Danach ist die Griffweite der Zange fixiert und kann nur noch durch Drücken des Knopfes verstellt werden
- Um die Schiebefunktion erneut zu aktivieren, wird der Gelenkbolzen per Knopfdruck ausgedrückt und die Zange einmal ganz geöffnet
- Selbstklemmend an Rohren und Muttern: kein Abrutschen am Werkstück, kraftsparendes Arbeiten
- Greifflächen mit spezialgehärteten Zähnen, Härte der Zähne ca. 61 HRC: dauerhaft sicheres Greifen durch hohe Verschleißfestigkeit
- Durchgestecktes Gelenk: hohe Stabilität durch doppelte Führung
- Klemmschutz verhindert Quetschverletzungen

Allgemein

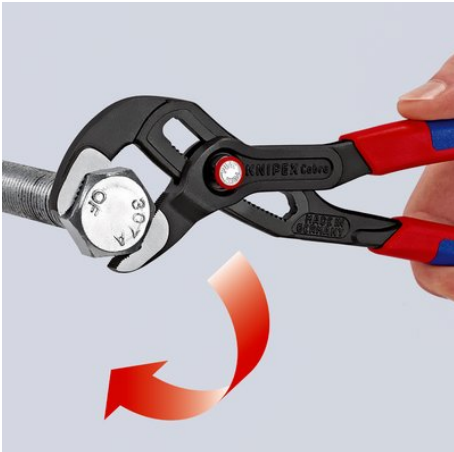
Artikel-Nr.	87 21 300 SB
EAN	4003773078548
Zange	grau atramentiert
Kopf	poliert
Griffe	mit rutschhemmendem Kunststoff überzogen
Gewicht	530 g
Abmessungen	300 x 84 x 23 mm
Norm	DIN ISO 8976
REACH- Konformität	enthält keine SVHC
RoHS- Konformität	nicht anzuwenden

Technische Attribute

Einstellpositionen	25
Kapazität für Rohre Zoll (Durchmesser)	Ø 2 3/4 Zoll
Kapazität für Muttern, Schlüsselweite (mm)	60 mm
Kapazität für Rohre (Durchmesser)	Ø 70 mm

Technische Änderungen und Irrtümer vorbehalten





Gelenkbolzen rastet bei Belastung ein



Maul anlegen - Zange einfach zuschieben



Knopf drücken - Zange vollständig öffnen