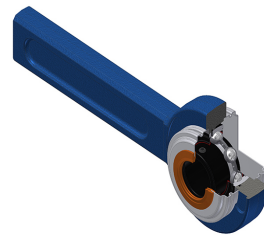


Karta techniczna PDF USSP20515T20CO

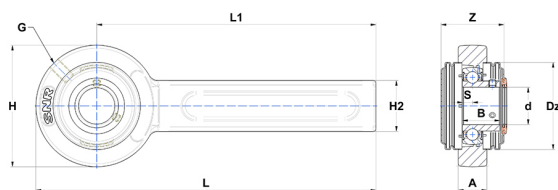


Zespoły łożyskowe

oprawa żeliwna, łożysko kulkowe z wkrętami mocującymi, uszczelka z pojedynczą wargą, do aplikacji o wysokich temperaturach

Dane techniczne

A	21 mm
B	27 mm
A5	19,50 mm
d	23,81 mm
Dz	60 mm
G	R1/8"
H	78 mm
H2	41 mm
H	78 mm
L	264 mm
L1	225 mm
s1	13,50 mm
S	7,50 mm
SW	3,18 mm
Z	47,80 mm



Parametry

C	14 kN
C0	7,88 kN
T min.	-20 °C
T max.	200 °C

Inne dane

Waga	1,51 kg
Zalecane momenty dokręcania dla zestawu śrub	3,70 Nm
Oznaczenie oprawy	SP203205/52N
Oznaczenie łożyska	US20515G2T20
Oznaczenie otwartej pokrywy	SCOU20515