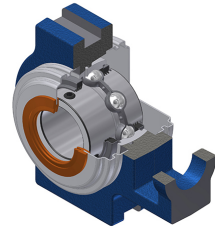


Karta techniczna PDF UCT20721L3CC

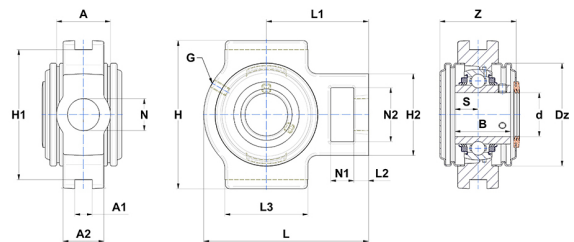


Zespoły łożyskowe

oprawa żeliwna, łożysko kulkowe z wkrętami mocującymi, uszczelka z potrójną wargą

Dane techniczne

A	37 mm
A1	12 mm
A2	30 mm
B	42,90 mm
A5	25,40 mm
d	33,34 mm
Dz	80 mm
G	M6x1
H	102 mm
H1	89 mm
H2	64 mm
H	102 mm
L	129 mm
L1	78 mm
L2	13 mm
L3	64 mm
N	22 mm
N1	16 mm
N2	37 mm
s1	21,45 mm
S	17,50 mm
SW	3,97 mm
Z	59,10 mm



Parametry

C	25,70 kN
C0	15,20 kN
T min.	-20 °C
T max.	100 °C

Inne dane	
Waga	1,72 kg
Zalecane momenty dokręcania dla zestawu śrub	8 Nm
Oznaczenie oprawy	T207N
Oznaczenie łożyska	UC20721G2L3
Oznaczenie zamkniętej pokrywy	SCC207
Oznaczenie otwartej pokrywy	SCOU20721