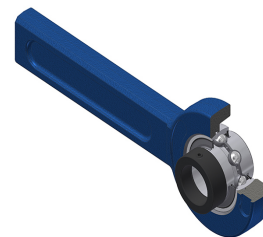


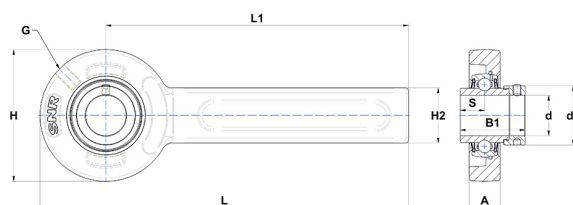
Karta techniczna PDF EXSP210L4



Zespoły łożyskowe

oprawa żeliwna, łożysko kulkowe z mimośrodowym pierścieniem mocującym, uszczelnienie L4

Dane techniczne	
A	31 mm
B	49,20 mm
A5	24,60 mm
B1	62,70 mm
d	50 mm
d1	67,20 mm
G	R1/8"
H	120 mm
H2	61 mm
H	120 mm
L	320 mm
L1	260 mm
s1	42,90 mm
S	24,60 mm
SW	4 mm



Parametry	
C	35,10 kN
C0	23,20 kN
T min.	-20 °C
T max.	100 °C

Inne dane	
Waga	4,11 kg
Zalecane momenty dokręcania dla zestawu śrub	11,50 Nm
Oznaczenie oprawy	SP208210/90
Oznaczenie łożyska	EX210G2L4