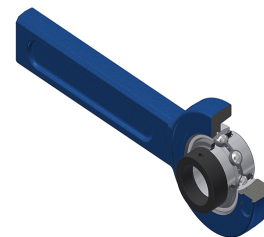


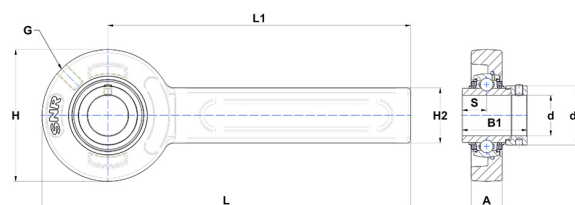
Karta techniczna PDF EXSP20514L3



Zespoły łożyskowe

oprawa żeliwna, łożysko kulkowe z mimosrodowym pierścieniem mocującym, uszczelka z potrójną wargą

Dane techniczne	
A	21 mm
B	34,80 mm
A5	17,40 mm
B1	44,30 mm
d	22,23 mm
d1	37,40 mm
G	R1/8"
H	78 mm
H2	41 mm
H	78 mm
L	264 mm
L1	225 mm
s1	30,90 mm
S	17,40 mm
SW	3,18 mm



Parametry	
C	14 kN
C0	7,88 kN
T min.	-20 °C
T max.	100 °C

Inne dane	
Waga	1,65 kg
Zalecane momenty dokręcania dla zestawu śrub	3,70 Nm
Oznaczenie oprawy	SP203205/52
Oznaczenie łożyska	EX20514G2L3