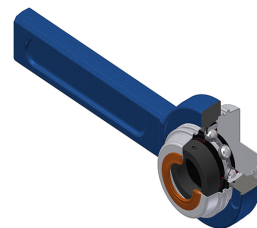


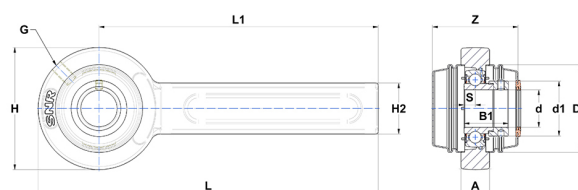
Karta techniczna PDF ESSP207T20CCE



Zespoły łożyskowe

oprawa żeliwna, łożysko kulkowe z mimośrodowym pierścieniem mocującym, uszczelka z pojedynczą wargą, do aplikacji o wysokich temperaturach

Dane techniczne	
A	21 mm
B	25,40 mm
A5	15,90 mm
B1	38,90 mm
d	35 mm
d1	51,10 mm
Dz	80 mm
G	R1/8"
H	98 mm
H2	41 mm
H	98 mm
L	274 mm
L1	225 mm
s1	30,20 mm
S	9,50 mm
SW	4 mm
Z	73 mm



Parametry	
C	25,70 kN
C0	15,20 kN
T min.	-20 °C
T max.	200 °C

Inne dane	
Waga	2,03 kg
Zalecane momenty dokręcania dla zestawu śrub	11,50 Nm
Oznaczenie oprawy	SP206207/72N
Oznaczenie łożyska	ES207G2T20
Oznaczenie zamkniętej pokrywy	SCCE207
Oznaczenie otwartej pokrywy	SCOE20735