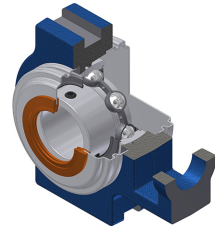


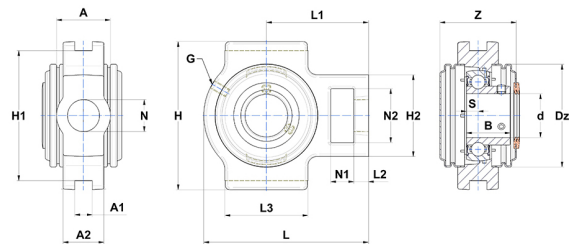
Technisches Datenblatt PDF UST21030T04CC



Gehäuselagereinheiten

Grauguss-Gehäuse, Spannlager mit Klemmschrauben, Einfache Lippendichtung, für Anwendungen bei niedrigen Temperaturen

Technische Eigenschaften	
A	49 mm
A1	16 mm
A2	37 mm
B	43,50 mm
A5	32,60 mm
d	47,63 mm
Dz	100 mm
G	M6x1
H	117 mm
H1	102 mm
H2	83 mm
H	117 mm
L	149 mm
L1	90 mm
L2	16 mm
L3	86 mm
N	29 mm
N1	19 mm
N2	49 mm
s1	21,75 mm
S	10,90 mm
SW	3,97 mm
Z	74,60 mm



Produktleistung	
C	35,10 kN
C0	23,20 kN
T min.	-40 °C
T max.	100 °C

Andere Merkmale	
Gewicht	2,62 kg
Empfohlenes Anzugsmoment für Befestigungsschraube	8 Nm
Bezeichnung des Gehäuses	T210N
Bezeichnung des Lagers	US21030G2T04
Bezeichnung der geschlossenen Endabdeckung	SCC210
Bezeichnung der offenen Endabdeckung	SCOU21030