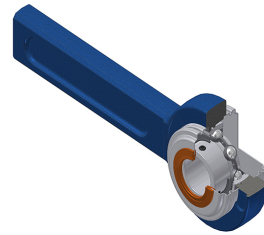


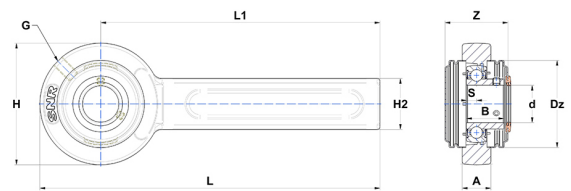
Technisches Datenblatt PDF USSP210CO



Gehäuselagereinheiten

Grauguss-Gehäuse, Spannager mit Klemmschrauben, Einfache Lippendichtung, für Anwendungen bei niedrigen Temperaturen

Technische Eigenschaften	
A	31 mm
B	43,50 mm
A5	32,60 mm
d	50 mm
Dz	100 mm
G	R1/8"
H	120 mm
H2	61 mm
H	120 mm
L	320 mm
L1	260 mm
s1	21,75 mm
S	10,90 mm
SW	4 mm
Z	75,10 mm



Produktleistung	
C	35,10 kN
C0	23,20 kN
T min.	-20 °C
T max.	100 °C

Andere Merkmale	
Gewicht	3,86 kg
Empfohlenes Anzugsmoment für Befestigungsschraube	11,50 Nm
Bezeichnung des Gehäuses	SP208210/90N
Bezeichnung des Lagers	US210G2
Bezeichnung der offenen Endabdeckung	SCO21050