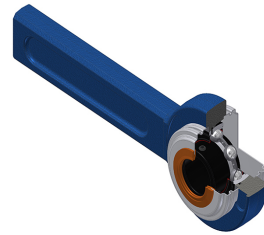


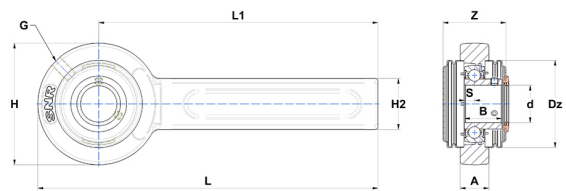
Technisches Datenblatt PDF USSP20516T20CO



Gehäuselagereinheiten

Grauguss-Gehäuse, Spannlager mit Klemmschrauben, Einfache Lippendichtung, für Anwendungen bei hohen Temperaturen

Technische Eigenschaften	
A	21 mm
B	27 mm
A5	19,50 mm
d	25,40 mm
Dz	60 mm
G	R1/8"
H	78 mm
H2	41 mm
H	78 mm
L	264 mm
L1	225 mm
s1	13,50 mm
S	7,50 mm
SW	3,18 mm
Z	47,80 mm



Produktleistung	
C	14 kN
C0	7,88 kN
T min.	-20 °C
T max.	200 °C

Andere Merkmale	
Gewicht	1,49 kg
Empfohlenes Anzugsmoment für Befestigungsschraube	3,70 Nm
Bezeichnung des Gehäuses	SP203205/52N
Bezeichnung des Lagers	US20516G2T20
Bezeichnung der offenen Endabdeckung	SCOU20516