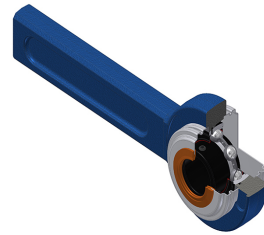


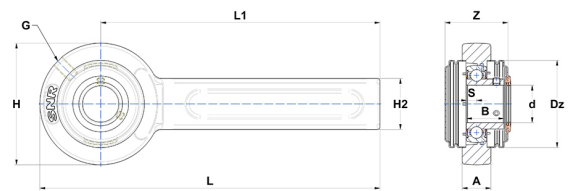
## Technisches Datenblatt PDF USSP20311T20CO



### Gehäuselagereinheiten

Grauguss-Gehäuse, Spannlager mit Klemmschrauben, Einfache Lippendichtung, für Anwendungen bei hohen Temperaturen

Technische Eigenschaften	
A	21 mm
B	22 mm
A5	16 mm
d	17,46 mm
Dz	46 mm
G	R1/8"
H	78 mm
H2	41 mm
H	78 mm
L	264 mm
L1	225 mm
s1	11 mm
S	6 mm
SW	2,38 mm
Z	42,10 mm



Produktleistung	
C	9,55 kN
C0	4,78 kN
T min.	-20 °C
T max.	200 °C

Andere Merkmale	
Gewicht	1,62 kg
Empfohlenes Anzugsmoment für Befestigungsschraube	3,20 Nm
Bezeichnung des Gehäuses	SP203205/40N
Bezeichnung des Lagers	US20311G2T20
Bezeichnung der offenen Endabdeckung	SCOU20311