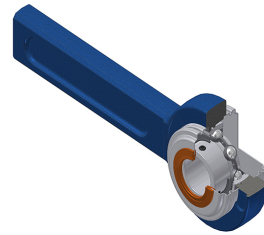


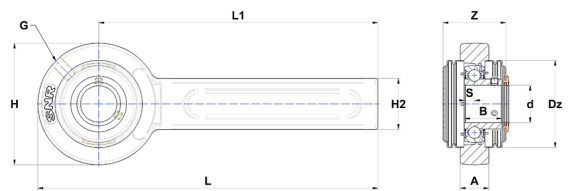
Technisches Datenblatt PDF USSP20210T04CO



Gehäuselagereinheiten

Grauguss-Gehäuse, Spannager mit Klemmschrauben, Einfache Lippendichtung, für Anwendungen bei niedrigen Temperaturen

Technische Eigenschaften	
A	21 mm
B	22 mm
A5	16 mm
d	15,88 mm
Dz	46 mm
G	R1/8"
H	78 mm
H2	41 mm
H	78 mm
L	264 mm
L1	225 mm
s1	11 mm
S	6 mm
SW	2,38 mm
Z	42,10 mm



Produktleistung	
C	9,55 kN
C0	4,78 kN
T min.	-40 °C
T max.	100 °C

Andere Merkmale	
Gewicht	1,60 kg
Empfohlenes Anzugsmoment für Befestigungsschraube	3,20 Nm
Bezeichnung des Gehäuses	SP203205/40N
Bezeichnung des Lagers	US20210G2T04
Bezeichnung der offenen Endabdeckung	SCOU20210