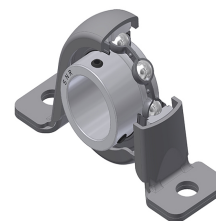


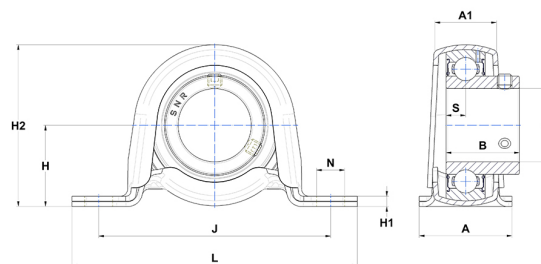
Technisches Datenblatt PDF USPP20722T04



Gehäuselagereinheiten

Stahlblechgehäuse, Spannlager mit Klemmschrauben, Einfache Lippendichtung, für Anwendungen bei niedrigen Temperaturen

Technische Eigenschaften	
A	41 mm
A1	28,40 mm
B	32 mm
d	34,93 mm
H	39,70 mm
H1	4,40 mm
H2	77,50 mm
J	106 mm
L	128,60 mm
N	11 mm
s1	16 mm
S	8,50 mm



Produktleistung	
C	25,70 kN
C0	15,20 kN
T min.	-40 °C
T max.	100 °C

Andere Merkmale	
Gewicht	0,58 kg
Empfohlenes Anzugsmoment für Befestigungsschraube	8 Nm
Bezeichnung des Gehäuses	PP207
Bezeichnung des Lagers	US20722G2T04