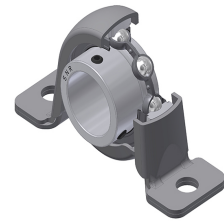


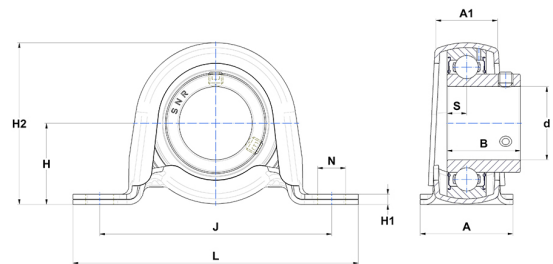
Technisches Datenblatt PDF USPP20108



Gehäuselagereinheiten

Stahlblechgehäuse, Spannlager mit Klemmschrauben, Einfache Lippendichtung, für Anwendungen bei niedrigen Temperaturen

Technische Eigenschaften	
A	25,40 mm
A1	15,90 mm
B	22 mm
d	12,70 mm
H	22,20 mm
H1	2,40 mm
H2	43,20 mm
J	68 mm
L	85,70 mm
N	9 mm
s1	11 mm
S	6 mm



Produktleistung	
C	9,55 kN
C0	4,78 kN
T min.	-20 °C
T max.	100 °C

Andere Merkmale	
Gewicht	0,19 kg
Empfohlenes Anzugsmoment für Befestigungsschraube	3,20 Nm
Bezeichnung des Gehäuses	PP203
Bezeichnung des Lagers	US20108G2