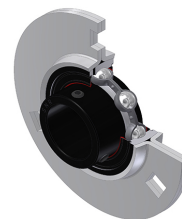


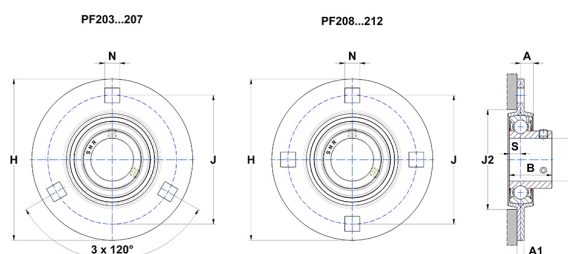
Technisches Datenblatt PDF USPF21135T20



Gehäuselagereinheiten

Stahlblechgehäuse, Spannlager mit Klemmschrauben, Einfache Lippendichtung, für Anwendungen bei hohen Temperaturen

| Technische Eigenschaften | |
|--------------------------|-----------|
| B | 45,30 mm |
| A | 10,70 mm |
| A1 | 8 mm |
| A2 | 33,50 mm |
| d | 55,56 mm |
| H | 166,60 mm |
| H | 166,60 mm |
| J | 138 mm |
| N | 13,50 mm |
| s1 | 22,65 mm |
| S | 11,80 mm |



| Produktleistung | |
|-----------------|----------|
| C | 43,55 kN |
| C0 | 29,20 kN |
| T min. | -20 °C |
| T max. | 200 °C |

| Andere Merkmale | |
|---|--------------|
| Gewicht | 2,05 kg |
| Empfohlenes Anzugsmoment für Befestigungsschraube | 8 Nm |
| Bezeichnung des Gehäuses | PF211 |
| Bezeichnung des Lagers | US21135G2T20 |