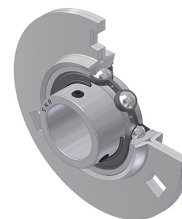


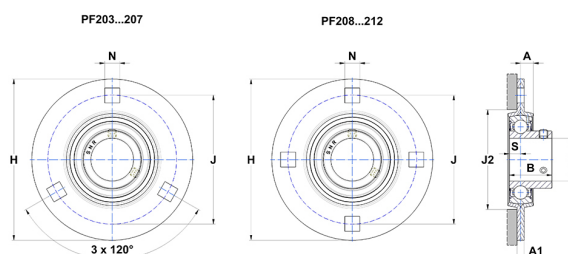
## Technisches Datenblatt PDF USPF20722



### Gehäuselagereinheiten

Stahlblechgehäuse, Spannlager mit Klemmschrauben, Einfache Lippendichtung, für Anwendungen bei niedrigen Temperaturen

Technische Eigenschaften	
B	32 mm
A	10 mm
A1	5 mm
A2	23,50 mm
d	34,93 mm
H	122,20 mm
H	122,20 mm
J	100 mm
N	10,50 mm
s1	16 mm
S	8,50 mm



Produktleistung	
C	25,70 kN
C0	15,20 kN
T min.	-20 °C
T max.	100 °C

Andere Merkmale	
Gewicht	0,78 kg
Empfohlenes Anzugsmoment für Befestigungsschraube	8 Nm
Bezeichnung des Gehäuses	PF207
Bezeichnung des Lagers	US20722G2