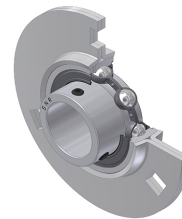


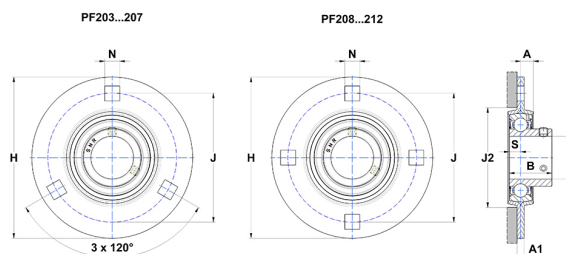
Technisches Datenblatt PDF USPF206



Gehäuselagereinheiten

Stahlblechgehäuse, Spannlager mit Klemmschrauben, Einfache Lippendichtung, für Anwendungen bei niedrigen Temperaturen

Technische Eigenschaften	
B	30 mm
A	9 mm
A1	5 mm
A2	22 mm
d	30 mm
H	112,70 mm
H	112,70 mm
J	90,50 mm
N	10,50 mm
s1	15 mm
S	8 mm



Produktleistung	
C	19,50 kN
C0	11,20 kN
T min.	-20 °C
T max.	100 °C

Andere Merkmale	
Gewicht	0,57 kg
Empfohlenes Anzugsmoment für Befestigungsschraube	5,50 Nm
Bezeichnung des Gehäuses	PF206
Bezeichnung des Lagers	US206G2