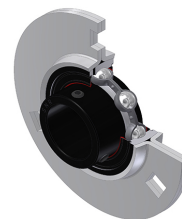


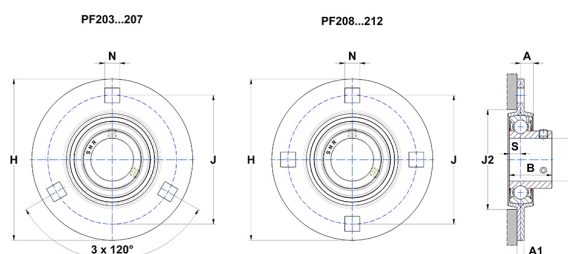
Technisches Datenblatt PDF USPF20412T20



Gehäuselagereinheiten

Stahlblechgehäuse, Spannlager mit Klemmschrauben, Einfache Lippendichtung, für Anwendungen bei hohen Temperaturen

Technische Eigenschaften	
B	25 mm
A	7,70 mm
A1	4 mm
A2	18 mm
d	19,05 mm
H	90,50 mm
H	90,50 mm
J	71,50 mm
N	8,70 mm
s1	12,50 mm
S	7 mm



Produktleistung	
C	12,80 kN
C0	6,65 kN
T min.	-20 °C
T max.	200 °C

Andere Merkmale	
Gewicht	0,33 kg
Empfohlenes Anzugsmoment für Befestigungsschraube	3,70 Nm
Bezeichnung des Gehäuses	PF204
Bezeichnung des Lagers	US20412G2T20