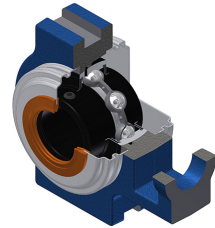


Technisches Datenblatt PDF

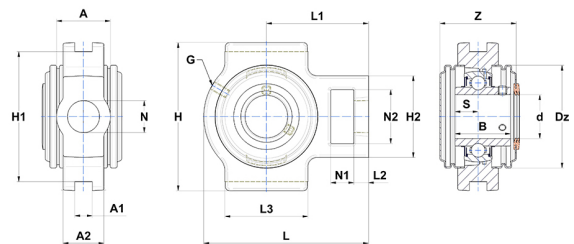
UCT20825T20CC



Gehäuselagereinheiten

Grauguss-Gehäuse, Spannager mit Klemmschrauben, Labyrinthdichtung, für Anwendungen bei hohen Temperaturen

Technische Eigenschaften	
A	49 mm
A1	16 mm
A2	33 mm
B	49,20 mm
A5	30,20 mm
d	39,69 mm
Dz	88 mm
G	M6x1
H	114 mm
H1	102 mm
H2	83 mm
H	114 mm
L	144 mm
L1	88 mm
L2	16 mm
L3	83 mm
N	29 mm
N1	19 mm
N2	49 mm
s1	24,60 mm
S	19 mm
SW	3,97 mm
Z	68,60 mm



Produktleistung	
C	29,60 kN
C0	18,20 kN
T min.	-20 °C
T max.	200 °C

Andere Merkmale

Gewicht	2,50 kg
Empfohlenes Anzugsmoment für Befestigungsschraube	8 Nm
Bezeichnung des Gehäuses	T208N
Bezeichnung des Lagers	UC20825G2T20
Bezeichnung der geschlossenen Endabdeckung	SCC208
Bezeichnung der offenen Endabdeckung	SCOU20825