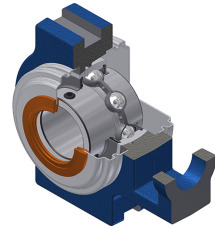


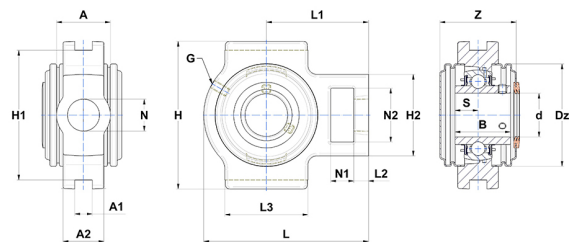
Technisches Datenblatt PDF UCT20618T04CC



Gehäuselagereinheiten

Grauguss-Gehäuse, Spannlager mit Klemmschrauben, Dichtung mit Schleuderscheibe für Anwendungen bei niedrigen Temperaturen

Technische Eigenschaften	
A	37 mm
A1	12 mm
A2	28 mm
B	38,10 mm
A5	22,20 mm
d	28,58 mm
Dz	70 mm
G	M6x1
H	102 mm
H1	89 mm
H2	56 mm
H	102 mm
L	113 mm
L1	70 mm
L2	10 mm
L3	57 mm
N	22 mm
N1	16 mm
N2	37 mm
s1	19,05 mm
S	15,90 mm
SW	3,18 mm
Z	52,50 mm



Produktleistung	
C	19,50 kN
C0	11,20 kN
T min.	-40 °C
T max.	100 °C

Andere Merkmale	
Gewicht	1,33 kg
Empfohlenes Anzugsmoment für Befestigungsschraube	3,70 Nm
Bezeichnung des Gehäuses	T206N
Bezeichnung des Lagers	UC20618G2T04
Bezeichnung der geschlossenen Endabdeckung	SCC206
Bezeichnung der offenen Endabdeckung	SCOU20618