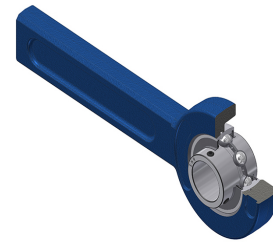


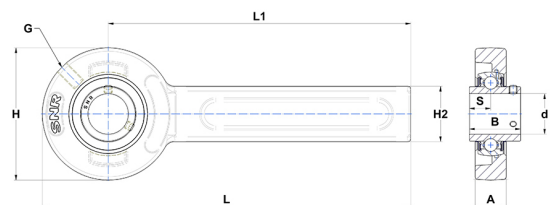
Technisches Datenblatt PDF UCSP20210T04



Gehäuselagereinheiten

Grauguss-Gehäuse, Spannlager mit Klemmschrauben, Dichtung mit Schleuderscheibe für Anwendungen bei niedrigen Temperaturen

Technische Eigenschaften	
A	21 mm
B	31 mm
A5	18,30 mm
d	15,88 mm
G	R1/8"
H	78 mm
H2	41 mm
H	78 mm
L	264 mm
L1	225 mm
s1	15,50 mm
S	12,70 mm
SW	3,18 mm



Produktleistung	
C	12,80 kN
C0	6,65 kN
T min.	-40 °C
T max.	100 °C

Andere Merkmale	
Gewicht	1,60 kg
Empfohlenes Anzugsmoment für Befestigungsschraube	3,70 Nm
Bezeichnung des Gehäuses	SP203205/47
Bezeichnung des Lagers	UC20210G2T04