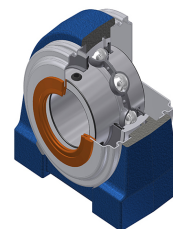


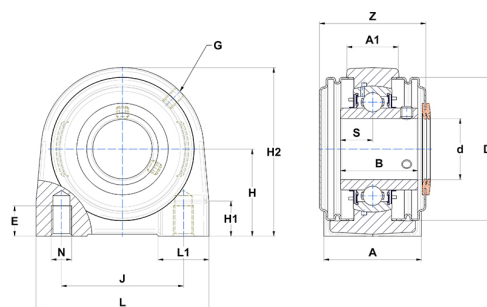
Technisches Datenblatt PDF UCPG20824T04CC



Gehäuselagereinheiten

Grauguss-Gehäuse, Spannlager mit Klemmschrauben, Dichtung mit Schleuderscheibe für Anwendungen bei niedrigen Temperaturen

Technische Eigenschaften	
A	54 mm
A1	30 mm
B	49,20 mm
d	38,10 mm
Dz	88 mm
E	22 mm
G	M6x1
H	49,20 mm
H1	20 mm
H2	98 mm
J	78 mm
L	110 mm
L1	35 mm
N	M12 mm
s1	24,60 mm
S	19 mm
Z	69,30 mm



Produktleistung	
C	29,60 kN
C0	18,20 kN
T min.	-40 °C
T max.	100 °C

Andere Merkmale	
Gewicht	1,93 kg
Empfohlenes Anzugsmoment für Befestigungsschraube	8 Nm
Bezeichnung des Gehäuses	PG208N
Bezeichnung des Lagers	UC20824G2T04
Bezeichnung der geschlossenen Endabdeckung	SCC208
Bezeichnung der offenen Endabdeckung	SCOU20824