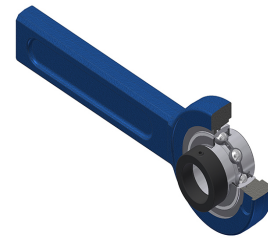


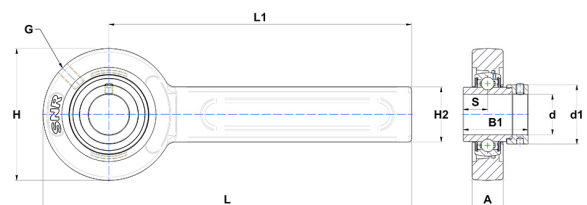
Technisches Datenblatt PDF EXSP210NT04



Gehäuselagereinheiten

Grauguss-Gehäuse, Spannlager mit Exzentrerspannring Dichtung mit Schleuderscheibe für Anwendungen bei niedrigen Temperaturen

Technische Eigenschaften	
A	31 mm
B	49,20 mm
A5	24,60 mm
B1	62,70 mm
d	50 mm
d1	67,20 mm
G	R1/8"
H	120 mm
H2	61 mm
H	120 mm
L	320 mm
L1	260 mm
s1	42,90 mm
S	24,60 mm
SW	4 mm
Z	23,50 mm



Produktleistung	
C	35,10 kN
C0	23,20 kN
T min.	-40 °C
T max.	100 °C

Andere Merkmale	
Gewicht	4,01 kg
Empfohlenes Anzugsmoment für Befestigungsschraube	11,50 Nm
Bezeichnung des Gehäuses	SP208210/90N
Bezeichnung des Lagers	EX210G2T04