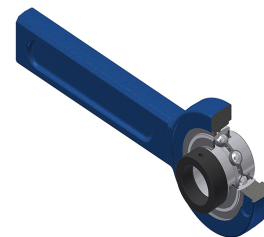


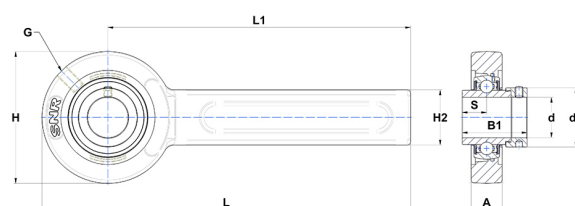
Technisches Datenblatt PDF EXSP205NT04



Gehäuselagereinheiten

Grauguss-Gehäuse, Spannlager mit Exzentrerspannring Dichtung mit Schleuderscheibe für Anwendungen bei niedrigen Temperaturen

Technische Eigenschaften	
A	21 mm
B	34,80 mm
A5	17,40 mm
B1	44,30 mm
d	25 mm
d1	37,40 mm
G	R1/8"
H	78 mm
H2	41 mm
H	78 mm
L	264 mm
L1	225 mm
s1	30,90 mm
S	17,40 mm
SW	3 mm
Z	17 mm



Produktleistung	
C	14 kN
C0	7,88 kN
T min.	-40 °C
T max.	100 °C

Andere Merkmale	
Gewicht	1,55 kg
Empfohlenes Anzugsmoment für Befestigungsschraube	5,50 Nm
Bezeichnung des Gehäuses	SP203205/52N
Bezeichnung des Lagers	EX205G2T04