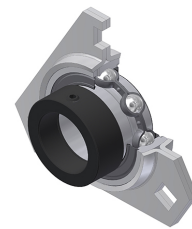


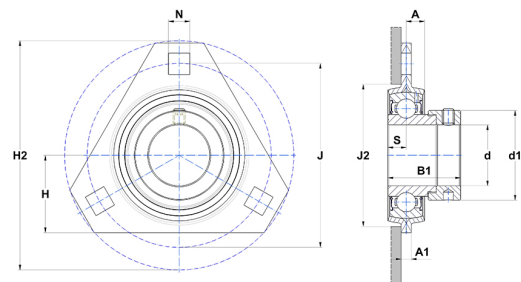
Technisches Datenblatt PDF ESPFT207



Gehäuselagereinheiten

Stahlblechgehäuse, Spannager mit Exzentrerspannring Einfache Lippendichtung, für Anwendungen bei niedrigen Temperaturen

Technische Eigenschaften	
B	25,40 mm
A	10,50 mm
A1	5 mm
A2	15,90 mm
B1	38,90 mm
d	35 mm
d1	51,10 mm
H	122,20 mm
H	122,20 mm
H1	44,20 mm
J	100 mm
N	10,50 mm
s1	30,20 mm
S	9,50 mm



Produktleistung	
C	25,70 kN
C0	15,20 kN
T min.	-20 °C
T max.	100 °C

Andere Merkmale	
Gewicht	0,70 kg
Empfohlenes Anzugsmoment für Befestigungsschraube	11,50 Nm
Bezeichnung des Gehäuses	PFT207
Bezeichnung des Lagers	ES207G2