



www.kuhfussonline.com

DIE GANZE

WELT DER TECHNIK





IHR ZUVERLÄSSIGER PARTNER

FÜR INDUSTRIE- UND WERKSTATTBEDARF

Seit 1920 ist August Kuhfuss in Braunschweig und Umgebung als zuverlässiger Händler von technischer Betriebsausrüstung bekannt. Während in den Anfängen der Fokus klar auf dem Vertrieb von Wälzlagern für Industriekunden lag, hat das Unternehmen im Laufe der vergangenen Jahrzehnte sein Kompetenzfeld deutlich erweitert und das Produktsortiment an den Bedarf weiterer Kundengruppen angepasst. Heute ist unsere Firma unter dem Namen August Kuhfuss Nachf. Ohlendorf GmbH mit neun Standorten in Deutschland für ihr umfangreiches Sortiment im Industrie- und Werkstattbedarf bekannt und zählt unterschiedlichste

Kunden aus Industrie, Mittelstand und auch aus dem Privatbereich zu ihrem Kundenkreis.

An unseren zehn Standorten in Braunschweig, Bielefeld, Dessau, Celle, Chemnitz, Göttingen, Hamburg, Hannover, Poznan und Teterow setzen sich mehr als 120 Mitarbeiter für die Betreuung unserer Kunden ein und bieten kompetente und freundliche telefonische Beratung, einen fachkundigen und zuverlässigen Vorort-Service und eine hervorragende technische Betreuung in allen Stufen des Kundenkontakts und bis weit nach der Lieferung.

Darüber hinaus ist es uns möglich in unserem TSC Nord und TSC Ost, einem technischen Servicecenter mit den Schwerpunkten mechanische Bearbeitung und Linearcenter umfassende technische Dienstleistungen und Support anzubieten. An unserem Hauptstandort an der Münchenstraße in Braunschweig lagern auf einer Gesamtregalfläche von mehr als 10.000m² ständig mehr als 800.000 Artikel - darunter 60.000 Produkte aus dem Bereich Antriebstechnik und 25.000 Artikel im Wälzlagerbereich.

HISTORIE

- | | | |
|---|--|--|
| <p>1920 Gründung des technischen Handels „August Kuhfuss“</p> <p>1928 Beginn der Partnerschaft mit der SKF GmbH</p> <p>1969 Übernahme des Unternehmens durch Günther Ohlendorf nach langjähriger Tätigkeit im Betrieb</p> <p>1973 Sohn Rolf-Günther Ohlendorf tritt ins Unternehmen ein</p> <p>1975 Die Firma August Kuhfuss übernimmt die Vertriebstätigkeit der SKF</p> <p>1995 Starkes Wachstum führt zum Neubau einer Filiale in Dessau</p> | <p>2000 Die Firma TEGAS, Technischer Gasvertrieb in Celle, wird in das Unternehmen integriert; die Warengruppen Arbeitsschutz und Werkzeuge erlangen eine stärkere Gewichtung</p> <p>2002 Neubau eines Geschäftsgebäudes auf dem bewährten Standort an der Münchenstraße in Braunschweig; Die Lager- und Verkaufsfläche wird von 900 m² auf mehr als 2.600 m² erweitert</p> <p>2005 Eröffnung der Niederlassung in Hannover</p> | <p>2007 Eröffnung der Niederlassung in Chemnitz</p> <p>2008 Eröffnung einer Filiale in Teterow (mit angeschlossener mechanischer Werkstatt)</p> <p>2011 Eröffnung der Filialen Hamburg und Poznan</p> <p>2013 Eröffnung der Niederlassung in Göttingen</p> <p>2016 Neubau in der Niederlassung Göttingen</p> <p>2017 Wiedereröffnung der Filiale in Hannover an einem neuen Standort</p> <p>2020 Eröffnung der Filiale in Bielefeld mit unserem Maintenance Service</p> <p>2021 Eröffnung der Filiale in China</p> |
|---|--|--|

UNSER

PRODUKTPORTFOLIO

Unser umfangreiches Sortiment umfasst ca. 800.000 Artikel, die wir in zwei Bereiche unterteilen:

KERNSORTIMENT

K Wälzlager:

- SKF
- NTN-SNR
- INA
- FAG
- SLF
- FSQ
- Marbett
- Federal Mogul

K Dichtungstechnik:

- FST Freudenberg
- Dichtomatik
- Ziller (Nilos)

K Lineartechnik:

- BoschRexroth
- INA
- SNR
- SKF
- THK
- Schneeberger

K Industriekupplungen:

- Flender
- KTR
- Regal Rexnord
- R&W

K Ketten und Riemen:

- Regal Rexnord
- RMCC
- LinkBelt
- Tsubaki
- Donghua
- Köbo
- Optibelt
- Sedis
- IWIS
- Gates

K chemische Produkte, Kleb,- und Schmierstoffe:

- Weicon
- Teroson
- Tesa
- Omnifit
- Pattex
- OKS
- SKF
- Perma

- CRC

K Industrieschläuche:

- Masterflex
- Norres

K Pneumatik/Hydraulik:

- SMC
- Riegler
- Voss
- Lukas

K Arbeitsschutz (PSA):

- Otter
- Baak
- Honeywell
- Atlas
- KCL
- Schubert
- Ansell
- Kimberly-Clark

K DIN und Normteile:

- Reyher
- Dresselhaus
- ABC/Spax
- Fischer

K Industrie-Stoßdämpfer:

- ACE Stoßdämpfer

K Räder und Rollen:

- RV Räder-Voge
- Blickle
- Torwegge

K Handwerkzeug:

- WERA
- Knipex
- Kukko
- Projahn
- GEDORE

K Elektrowerkzeug:

- Milwaukee
- Metabo
- DeWALT
- Bosch

BESCHAFFUNGSSORTIMENT

K Wälzlager:

- DV-B
- Timken
- IDC
- KRW
- Kaydon
- NSK

K Dichtungstechnik:

- SKF

K Lineartechnik:

- HIWIN

K Lineartechnik:

- HIWIN

K Industriekupplungen:

- Desch
- Kupplungswerk Dresden
- Renk
- PTP

K Ketten und Riemen:

- Renold
- Wippermann
- KTS
- SKF
- ContiTech
- Klump
- NK Kunststofftechnik

K chemische Produkte, Kleb,- und Schmierstoffe:

- SIKA
- UHU
- Klüber
- Shell
- Castrol
- 3M

K Pneumatik/Hydraulik:

- Festo
- BoschRexroth
- Norgren
- Parker

K DIN und Normteile:

- Ganter

K Handwerkzeug:

- Bessey
- Elora
- HaWe
- Rodcraft
- Stanley
- VBW
- Wiha

K Elektrowerkzeug:

- Ekekra Beckum
- Hilti
- Hitachi
- Makita

K Schweißtechnik:

- Rehm
- Oerlikon
- Kayser+GCE rhöna
- Kemper

K Gase:

- Linde

INDUSTRIEKUPPLUNGEN

- k** Balgkupplungen
- k** Bolzenkupplungen
- k** Flanschkupplungen
- k** Ganzstahlkupplungen
- k** Klauenkupplungen
- k** Lamellenkupplungen
- k** Reifenkupplungen

**Wir bearbeiten
Kupplungen
schnell und individuell
nach Kundenwunsch.**

GETRIEBE UND GETRIEBEMOTOREN

- k** Stirnradgetriebemotoren
- k** Flachgetriebemotoren
- k** Kegelstirnradgetriebemotoren
- k** Stirnradschneckengetriebemotoren
- k** Schneckengetriebemotoren
- k** Stirnradgetriebe
- k** Kegelstirnradgetriebe
- k** Kegelradgetriebe

INDUSTRIE-STOSSDÄMPFER

- k** Industrie-Stoßdämpfer zum Abbremsen bewegter Massen mit hoher Energieaufnahme und Standzeit
- k** Sicherheits-Stoßdämpfer für den Not-Stopp-Einsatz, beispielsweise an Regalbediengeräten, Förder- oder Krananlagen, individuell für Ihren Einsatzfall
- k** Strukturdämpfer, die preiswerte Alternative für den Not-Stopp-Einsatz
- k** Dämpfungsplatten zur viskoelastischen Dämpfung von Stößen und Schwingungen über großflächigen Energieabbau
- k** wartungsfreie Rotationsbremsen zum kontrollierten Abbremsen rotierender oder linearer Bewegungen
- k** Ölbremsen zur Feinregulierung beim Sägen, Schleifen, Bohren usw.
- k** Bremszylinder zur Regulierung von Fahrgeschwindigkeiten
- k** Gasdruckfedern zum Heben und Senken von Massen aller Art

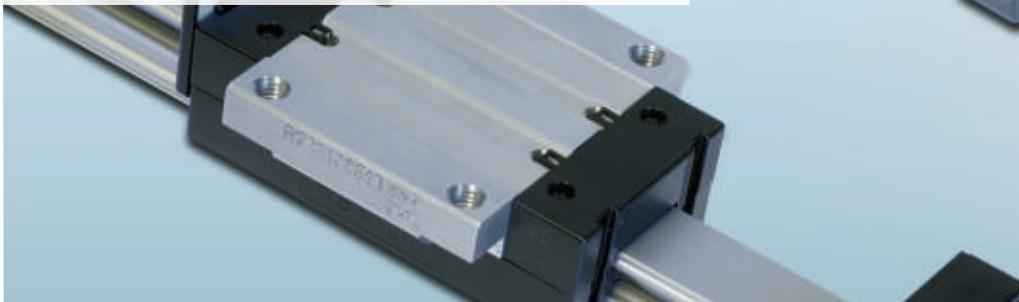
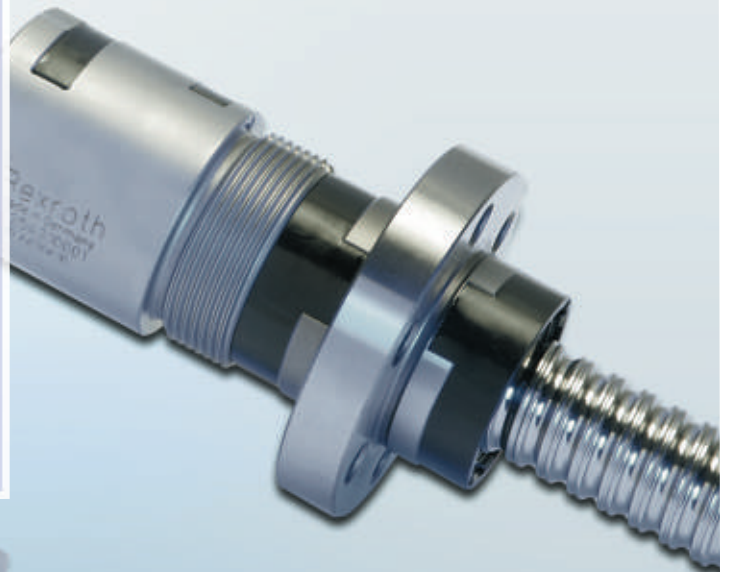
WÄLZLAGER

- K** Axial-Schräggugellager
- K** Axial-Rillenkugellager
- K** Axial-Zylinderrollenlager
- K** Kugeldrehverbindung
- K** Kegelrollenlager
- K** Lauf-/Kurven-/Stützrollen
- K** Miniaturlager
- K** Nirolager
- K** Nadellager
- K** Pendelkugellager
- K** Pendelrollenlager
- K** Rillenkugellager
- K** Schräggugellager
- K** Toroidal-Rollenlager/CARB
- K** Y-Lager
- K** Zylinderrollenlager



LINEARTECHNIK

- k** Aktuatoren (z. B. Elektromotor mit Spindeltrieb)
- k** Gasdruckfeder
- k** Hydrostatische Gewindetriebe
- k** Hydraulikzylinder
- k** Kugelbüchsen
- k** Kugelgewindetriebe (Kugelumlaufspindel)
- k** Linearmotoren
- k** Rollengewindetriebe
- k** Führungsschienen unterschiedlicher Abmessungen
- k** Schlittenführungen
- k** Spindeltriebe
- k** Zahnriemenantriebe
- k** Zahnstangenantriebe



NTN **SNR**

STANDARDISIERTE LINEARACHSE

AXE Linearachsen sind die perfekte Kombination aus technischem Know-how und praxistauglichen Lösungen für Kundenanforderungen.

Dank eines Online Konfigurators, basierend auf Standardkomponenten, ist eine einfache, schnelle und qualitativ hochwertige Konstruktion von einzelnen Modulen möglich.

Die Produktion und Logistik in Deutschland garantiert eine hervorragende Lieferzeit der Module.

Unser Angebot umfasst alle Elemente, die für eine sichere Umsetzung beim Kunden erforderlich sind.

AXE, Tausende von verfügbaren Kombinationen, um Ihre eigene Lösung erstellen zu können.

www.ntn-snr.com



With You

GESTALTEN SIE IHRE INDIVIDUELLE LÖSUNG



KEIL- UND ZAHNRIEMEN

- k** Breitkeilriemen
- k** Rippenbänder
- k** Schmalkeilriemen
- k** Sonderriemen
- k** Zahnriemen aus unterschiedlichen Materialien

Mit unserer
Riemenschneidemaschine
konfektionieren wir
jede Breite.

KETTENTECHNIK

- k** Rollenketten in Stahl, VA und wartungsfreier Ausführung
- k** Hohlbolzenketten
- k** Ketten nach Werksnorm
- k** Mitnehmerketten
- k** Flyerketten
- k** Stauförderketten
- k** Förderketten (Buchsenförder-, Traglaschen-, Kratzerketten)
- k** Gripperketten
- k** Scharnierbandketten
- k** Plattenbandketten
- k** Rundstahlketten (Gliederketten)
- k** Kettenräder und Kettenradscheiben vor-, fertiggebohrt
- k** Kettenführungen
- k** Kettenspannsysteme
- k** Montage- und Demontagewerkzeug

Wir bearbeiten
Kettenräder
schnell und individuell
nach Kundenwunsch.



Improved
Wear Resistance

Improved
Dynamic and Static Safety

Increased
Chain Joint Loading Capability

Improved
Hygiene

Increased
Corrosion Protection

Rexnord Rollenketten für die anspruchsvollsten Anwendungen



DICHTUNGSTECHNIK

- K** Gleitringdichtungen
- K** Hydraulikdichtungen
- K** Komplette Dichtsätze
- K** kundenindividuell geschnittene Profilplatten
- K** O-Ringe
- K** Papierdichtungen
- K** Pneumatikdichtungen
- K** Wellendichtringe



DER ORIGINAL SIMMERRING®

DER ORIGINAL SIMMERRING® – EXKLUSIVE QUALITÄT VON FREUDENBERG SEALING TECHNOLOGIES

Mit der Erfindung des Simmerrings® revolutionierte Walther Simmer im Jahr 1932 das Konzept der Wellendichtringe. Seitdem setzt Freudenberg Sealing Technologies diese Tradition fort. 90 Jahre nach dieser bahnbrechenden Idee ist der Original

Simmerring® heute das Synonym für Hochleistungs-Elastomerdichtungen. Mehr als 3.500 Produktvarianten aus NBR und FKM beweisen dies in vielen Anwendungsbereichen. fst.com

FREUDENBERG
SEALING TECHNOLOGIES

FREUDENBERG
INNOVATING TOGETHER



Hightech-Schläuche und Verbindungssysteme

Innovative Schlauch- und Anschlusstechnik für alle Anwendungsbereiche

Masterflex SE
Willy-Brandt-Allee 300
45891 Gelsenkirchen
Tel. +49 209 97077-0
Fax +49 209 97077-33
www.Masterflex.de
info.Masterflex@MasterflexGroup.com

MASTERFLEX
Connecting Values
A MASTERFLEX GROUP COMPANY

HYDRAULIK UND PNEUMATIK

- K** Fittinge
- K** Schläuche
- K** Ventiltechnik
- K** Zylinder
- K** Rohrverschraubungen
- K** Schneidringverschraubungen
- K** Verbrauchsmittel





WEICON

- › Kleb- und Dichtstoffe
- › Technische Sprays & Flüssigwirkstoffe
- › Hochleistungsfette & Montagepasten
- › Abisolierwerkzeuge

+49 (0) 251 9322 0 info@weicon.de

www.weicon.de









DIN- UND NORMTEILE

Wir liefern das gesamte Sortiment der DIN- und Normteile mit etwa 20.000 verschiedenen Artikeln entweder direkt aus unserem eigenen Lager oder beschaffen es kurzfristig von namhaften Herstellern - Lieferung am nächsten Tag garantiert.

Natürlich bekommen Sie bei uns auch alle notwendigen Werkzeuge, um Verbindungselemente professionell zu montieren.



SCHMIER- UND INDUSTRIEKLEBSTOFFE

- K** Fest-Schmierstoffe
- K** Fette
- K** Öle
- K** Plasten
- K** Anaerob härtende Klebstoffe (Schmelzklebstoffe)
- K** Dispersionsklebstoffe
- K** Epoxidharz-Klebstoffe
- K** Haftklebstoffe
- K** Kontaktklebstoffe
- K** Lösemittelhaltige Nassklebstoffe
- K** Methylmethacrylat-Klebstoffe
- K** Polyurethan-Klebstoffe
- K** Silikone Cyanacrylat-Klebstoffe (Sekundenkleber)



www.crcind.com

CHEMISCHE SPEZIALPRODUKTE FÜR WARTUNG UND INSTANDHALTUNG



HANDWERKZEUG

- K** Präzisionswerkzeuge - Stein, Stahl, Gewinde, Holz, Sägen
- K** Wasserwaagen, Messwerkzeuge
- K** Werkstattwagen
- K** Drehmomentschlüssel
- K** Schraubenschlüssel
- K** Bitprogramm
- K** Schraubendreher & Winkelstiftschlüssel
- K** Zangen
- K** Taschenlampen, Leuchten, Strahler
- K** Masswerkzeuge



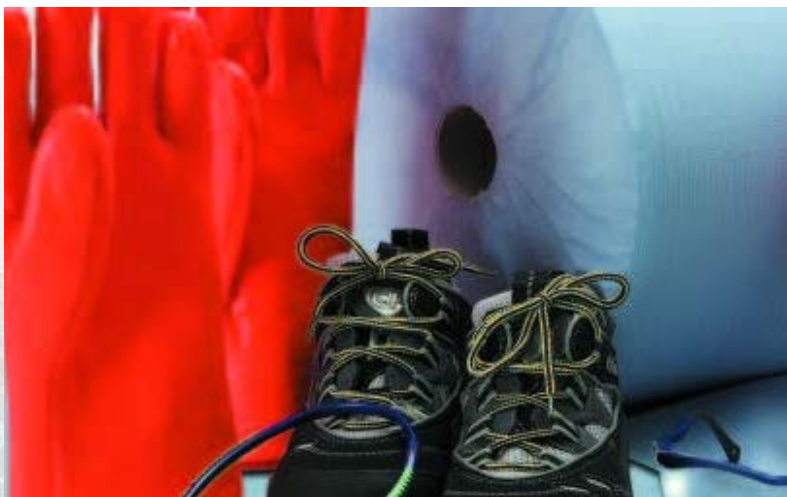
ELEKTROWERKZEUG

- k** Akku-Werkzeuge
- k** Bohr- und Meißelhämmer
- k** leistungsstarke Bohr- und Schlagbohrmaschinen
- k** Säbelsägen
- k** Schleifer
- k** Stich- und Kreissägen



PSA (PERSÖNLICHE SCHUTZAUSRÜSTUNG)

- K** Schutzbrillen
- K** Gehörschutz
- K** Handschuhe
- K** Hosen
- K** Hemden
- K** Jacken
- K** Kopfschutz
- K** Schuhe
- K** Westen

**ROLLEN UND RÄDER**

- K** Bockrollen
- K** Laufrollen
- K** Lenkrollen
- K** Lufträder
- K** Räder
- K** Schwerlastrollen
- K** Seilrollen



bedrunka+hirth

Workplace up to date – mehr Raum zum Arbeiten

Ist-Analyse, Beratung, Planung
und Montage aus einer Hand!
Gerne unterstützen wir Sie bei
Ihrem nächsten Projekt
BETRIEBSEINRICHTUNG.

www.bedrunka-hirth.de



SCHWEISSTECHNIK

- k** Rehm Schweißtechnik & Plasmaschneider
- k** Oerlikon Zusatzwerkstoffe
- k** Kayser + GCE rhöna Autogentechnik
- k** Kemper Absaugtechnik
- k** Schweißzubehör

Ergänzender Service:

- Hilfe bei der Auswahl der Schweißzusätze
- Reparatur der Schweißgeräte
- Unterstützung bei der Einrichtung von Schweißplätzen
- technische Fortbildung für Mitarbeiter

TECHNISCHE GASE

- k** Argon
- k** Formiergas (Stickstoff-Wasserstoffgemisch)
- k** Helium
- k** Methan
- k** Stickstoff
- k** Verschiedene Mischgase
- k** Wasserstoff
- k** Distickstoffmonoxid
- k** Reinraumgase

MEDIZINISCHE GASE

- k** Medizinisches Helium
- k** Medizinische Sauerstoffe

SCHLEIFMITTEL

- k** Diamantschleifen
- k** Fiberscheiben
- k** Kronenflexscheiben
- k** Schleifbänder
- k** Schleifblätter
- k** Schleifmop
- k** Schleifmopteller
- k** Rollenbänder



UNSERE EIGENEN



BERATUNG

UND BETREUUNG

Unsere kompetenten Mitarbeiter im Innen- und Außendienst sorgen dafür, dass Sie sich als Kunde jederzeit optimal beraten und betreut fühlen – persönlich, fachkundig, lösungsorientiert und natürlich freundlich. Dabei ist Kundenservice für uns ein Versprechen, dass wir auch weit nach der Lieferung der Produkte noch einlösen.

Unsere Vertriebsingenieure bilden das Bindeglied zwischen Produzent und Anwender und bringen all Ihre Erfahrung und ihr Know-how in Optimierungen, Problemlösungen und Planungen ein. In unserem technischen Service setzen wir auf aktuelles Wissen – sowohl bei unseren eigenen Mitarbeitern, als auch bei unseren Vertragspartnern, die uns hier unterstützen und unter anderem auch Produktschulungen beim Kunden durchführen.

Egal, wie Ihre Problemstellung lautet – wir finden für Sie die optimale Lösung. Die Vielzahl unserer einzelnen Dienstleistungen lässt sich oftmals effektiv zu einem Rundum-Sorglos-Paket schnüren. Gern können wir Sie hinsichtlich der vorbeugenden Instandhaltung unterstützen.

24 Std. Service

Unvorhersehbarkeiten gibt es leider immer wieder. Sollte bei Ihnen ein Notfall, wie z.B. ein Maschinenstillstand drohen oder vorliegen, so sind wir selbstverständlich 24 Stunden am Tag, 7 Tage die Woche für Sie da.



SCHULUNGEN

FÜR IHRE MITARBEITER

Gut geschulte Mitarbeiter tragen maßgeblich zum Erfolg Ihres Unternehmens bei. Wir führen für Sie verschiedene Mitarbeiterschulungen durch und vermitteln beispielsweise Produktkenntnisse, den richtigen Umgang mit Produkten oder die korrekte und zeitsparende Montage. Die Seminare finden in unseren eigenen, großzügigen und technisch hervorragend ausgestatteten Schulungsräumen statt – oder auf Wunsch und bei entsprechender Teilnehmerzahl in Ihren Räumen.

Sie brauchen maßgeschneiderte Schulungen: Kein Problem! Wir entwickeln und organisieren Lehrgänge zu den unterschiedlichsten Themen und greifen dabei auch auf die Experten unserer Lieferanten und deren Schulungsprogramme zurück. Gern erstellen wir Ihnen hierzu ein individuelles Angebot.



AUSGEKLÜGELTE

LOGISTIK

Lieferfähigkeit ist für uns mehr, als eine vorrätige Ware schnellstmöglich zum Kunden bringen zu können – nämlich auch die Kompetenz, Ihre Ware Just-in-time oder nach festen Lieferplänen zuzustellen. Um den Erwartungen unserer Kunden gerecht zu werden, setzen wir auf ein gut gefülltes Lager, leistungsstarke Software zur Verwaltung und zum Elektronischen Datenaustausch sowie auf renommierte Paketdienste und Speditionen.



ZEITGEMÄSSE KOMMUNIKATION

UND DIGITALES BESTELLWESEN

Wir nutzen die Chancen modernster Technik und Software, um unsere Prozesse zu optimieren und unseren Kunden eine zeitgemäße Kommunikation und Auftragsabwicklung zu bieten. So kommt zur Abwicklung von Geschäftsvorgängen ein Internetsystem aus E-Katalog (BMECat, e-cl@ss) und Kommunikation via EDI/XML/OCI zum Einsatz.

Unseren Kunden bieten wir vielfältige elektronische Lösungen, wie sie Ware bei uns bestellen, Bestände prüfen oder Anfragen platzieren können.

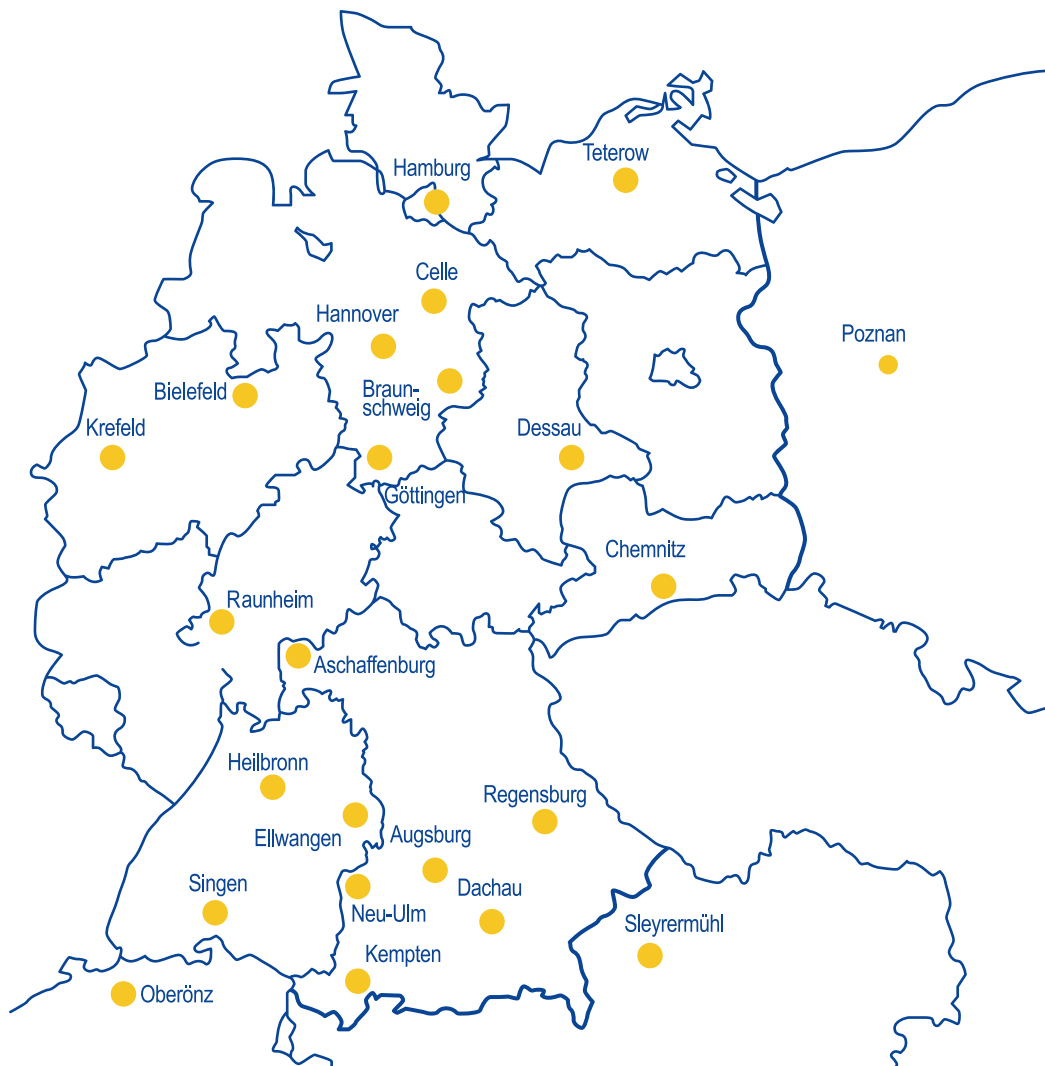
FLÄCHENDECKENDE KOMPETENZ

MIT REGIONALER LIEFERFÄHIGKEIT



Wir sind Gesellschafter der ONE GmbH & Co.KG, einem Verbund aus sieben angesehenen, in Deutschland ansässigen Unternehmen.

Durch diesen Zusammenschluss bieten wir Ihnen ein deutschlandweites Netzwerk zur Beschaffung von mechanischen Ersatzteilen, gepaart mit einem hohen technischen Servicegrad. Lieferfähigkeit und der Service rund um die Produkte bilden die Basis für die Versorgungskonzepte zur Gesamtkostenreduzierung und Prozessoptimierung.



BEARBEITUNG UND KONFEKTIONIERUNG

In unserem Technik Service Center sind wir in der Lage die Bearbeitung von Wellen- und Schienen-führungssystemen der Lineartechnik und von Aluminiumkonstruktionsprofilen, sowie die mechanische Bearbeitung und Konfektionierung von Antriebselementen durchzuführen.

Wir bieten Ihnen Zerspanungstechnik im Dreh- und Fräsbereich an und arbeiten nach Zeichnung, Muster und expliziten Kundenwunsch.

Zu den Leistungen unseres Unternehmens zählen u.a.:

- Lagersitze erneuern
- Maschinenteile ausbuchen
- Wellen aufarbeiten
- Lagersitze drehen und fein spindeln
- Kupplungen und Kettenräder bohren, Paßsitze drehen
- Nuten nach DIN in Bohrungen und Welle
- Sonderanfertigung von Kettenrädern
- Flachsleifen
- Montageservice

Bei Notfällen sind wir
mit kürzesten Lieferzeiten
präsent.

LEISTUNGSÜBERSICHT

LINEAR

Trennen und Fasen von Führungswellen und Führungsschienen

Drehbearbeitung von Führungswellen

- Axialinnengewinde
- Axialaussengewinde
- Zapfen
- Einstiche
- Passungen

Stoßbearbeitung für mehrteilige Wellen

Fräsbearbeitung von Führungswellen

- Radialbohrungen
- Radialgewinde
- Passfedernuten
- Schlüsselflächen
- Flächen

Montage von Wellen mit Wellenunterstützung

Fräsbearbeitungen von Schienensystemen

- Montagebohrungen / Zusatzbohrungen
- Bohrbildänderungen
- Passtiftbohrungen
- Radiale und axiale Gewindebohrungen
- Flächen
- Nuten

Stoßbearbeitung von mehrteiligen Führungsschienen



LEISTUNGSÜBERSICHT

ANTRIEB

Bohren und Nuten von

- Kettenrädern
- Keilriemen- und Zahnriemenscheiben
- Kupplungen

Bearbeitung nach Zeichnung von

- Kettenrädern
- Keilriemen- und Zahnriemenscheiben

Bearbeitung von

- Sinterbronze Gleitlagern
- Innenringen
- Trockengleitlagern

Einpressen von Wälzlagern

Ablängen von Rollenketten

Schneiden von

- Zahnriemen
- Flachriemen
- Rundriemen



LEISTUNGSÜBERSICHT

SONDERBEARBEITUNG

Zerspanungstechnik

- Drehen konventionell

- Antriebswellen
- Motorlagerschildreparatur durch Aufbereitung der Lagersitze
- Laufrollen, Laufwellen, Stützwellen, Stützrollen, Walzen
- Hohlwellenkonstruktionen mit Bordscheiben und Axialwelle kpl.
- Seilrollen
- Lagerschalen, Flansche, Scheiben, Hülsen, Bolzen
- Gewindedrehen aller Art
- Hartbearbeitung

- CNC Fräsen

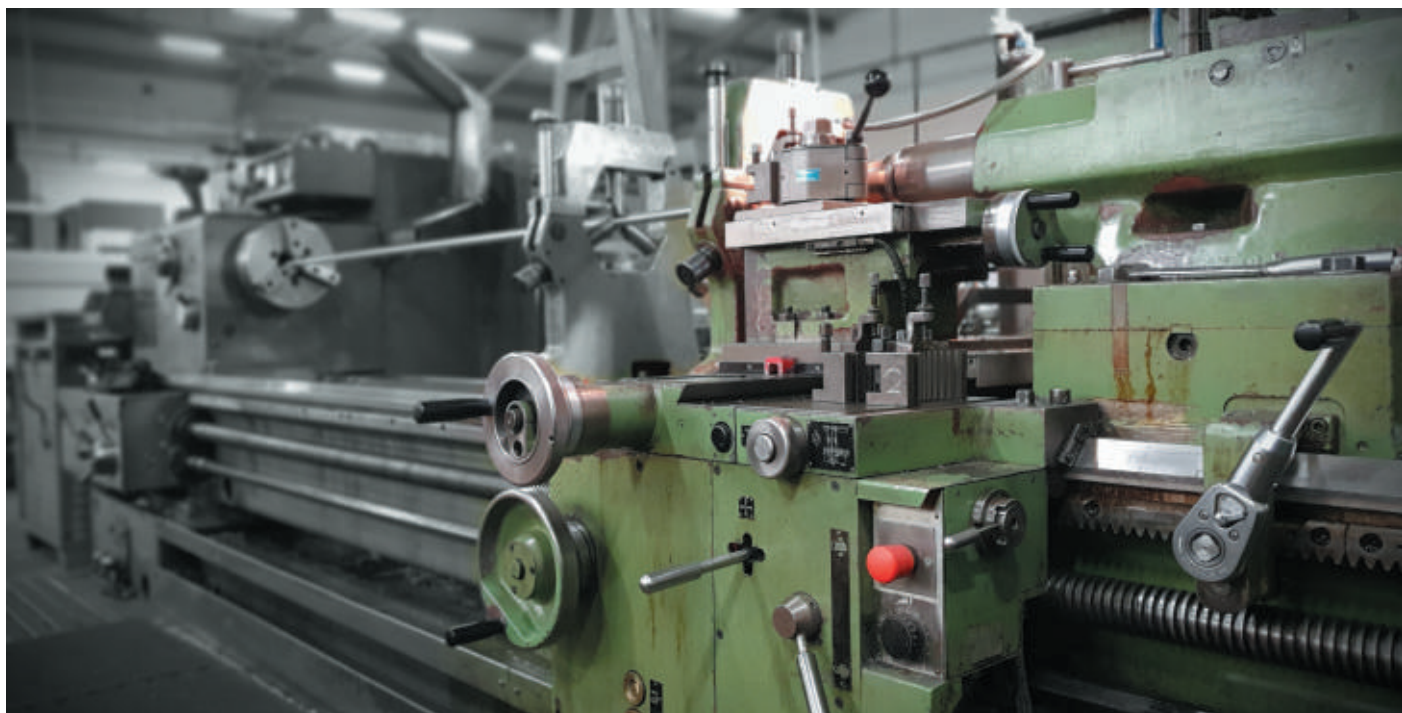
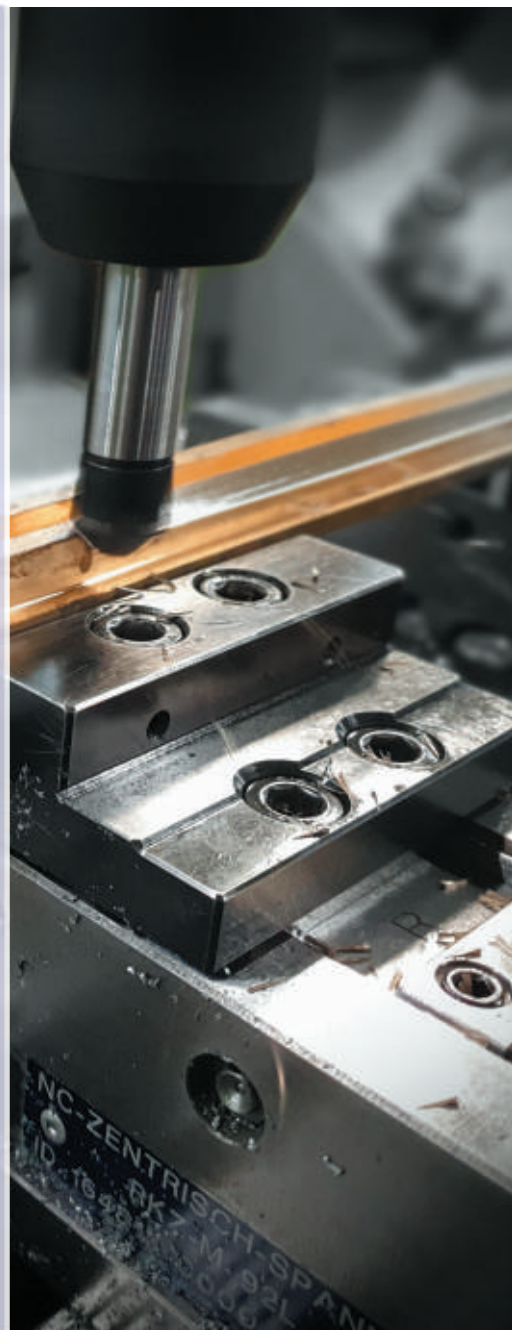
- Bohren, Gewindebohren, Tieflochbohren
- Zentrieren
- Feinspindeln
- Reiben
- Ausdrehen
- Bohrgewinde fräsen, Gewindefräsen
- Positionen und Positionsmuster
- Fräsen, Planfräsen
- Rechtecktasche, Kreistasche
- Rechteckzapfen, Kreiszapfen
- Längsnut, Kreisnut, offene Nut
- Gravur
- Konturfräsen mittels Kreis- und Linearinterpolation

- Flachscheifen

- Passmaßschleifen
- Messerschleifen

Industriemechanik

- Montage und Demontage von Baugruppen
- Schadensfeststellung
- Lagerwechsel



MAINTENANCE SERVICES

DIENTSTLEISTUNGEN VON A-Z

Allgemeine Montagearbeiten

- Baugruppenmontage
- Montagen vor Ort
- Konfektionierung

Anlagenwartung

- Wartungsarbeiten nach Vorgaben der Hersteller
- Individuelle Wartungsarbeiten nach Kundenvorgaben

Antriebs-u. Transportbänder

- Aufnahme und Optimierung
- Montage / Demontage
- Ausrichtung mit Lasersystemen

Condition Monitoring / Zustandsüberwachung

- Onlinesysteme
- Offlinemessungen
- Erstellung von Messrouten
- Berichterstellung inkl. Handlungsempfehlung
- Projektierung, Installation und Inbetriebnahme
- Visualisierung (Leitstände / Überwachungsmonitore)

Digitalisierung

- Digitale Leitstände für Produktion und Instandhaltung
- Visualisierungen

Druckluft / Pneumatik

- Aufnahme und Optimierung
- Fehleranalyse und Bauteileprüfung
- Leckageortung und Dokumentation
- Montage / Demontage
- Wartungsarbeiten

Filtration

- Austausch von Filterelementen
- Erstellung von Wartungsrouten
- Partikelmessungen

Fördertechnik

- Austausch von Komponenten nach Vorgabe
- Reparatur und Wartung von Förder-u. Antriebselementen

Hydraulik

- Leckageortung und Dokumentation
- Reparatur von Servo-u. Proportionalventilen
- Expressreparatur 48h
- Ölanalysen
- Reparatur von Zylindern und Pumpen
- Rohrleitungsbau
- Wartungsarbeiten

Industrie 4.0

- Intelligente Lösungen aus Produktionsdaten, Anlagenüberwachung, Visualisierung und Anbindung an Ihr ERP System

Komponenten

- Aufzeigen von Alternativen
- Einstufung nach Lieferfähigkeit
- Funktionskontrollen

Kundenschulungen

- Individuelle Schulungen nach Kundenwunsch
- Produktschulungen durch unsere Premiumhersteller



Laser-u. Vermessungstechnik

- Ausrichtung von direkten u. indirekten Antrieben Ketten, Riemen, Kupplungen
- Vermessung von Linearführungen u. Messsystemen (Interferometrie)

Montagebegleitungen

- Montageeinweisung
- Supervising
- Werkzeugeinweisung

Rohrleitungsbau

- Druckluft
- Hydraulik
- Prozessfluide

Schmierstofftechnik

- Auslegung, Montage, Inbetriebnahme von:
- Einzelpunktschmiersystemen
- Mehrpunktschmiersystemen
- Schmierstoffanalysen
- Zentralschmiersystemen Lieferantenreduzierung durch Optimierung der Bedarfe und Hersteller

Wälzlager

- Ausfallursachenbegutachtung inkl. Berichterstellung
- Kundens Schulungen
- Montage / Demontage nach Vorgaben der Hersteller
- Online / Offline Überwachung
- Rekonditionierung

Zeichnungsteile

- Anfertigung, Beschaffung und Einbau von Ersatz-u.
- Fertigungsteilen
- Serienbedarfe





www.kuhfussonline.com

AUGUST KUHFUSS NACHF. OHLENDORF GMBH

UNSERE FILIALEN UND NIEDERLASSUNGEN

38118 Braunschweig Münchenstraße 9

Mo. - Do. 07:00 - 17:00 Uhr
Fr. 07:00 - 15:30 Uhr

Tel.: +49 531 28178-0
E-Mail: info@kuhfussonline.com

33609 Bielefeld Schelpmilser Weg 22

Mo. - Do. 07:30 - 17:00 Uhr
Fr. 07:30 - 15:00 Uhr

Tel.: +49 0521 988935-0
E-Mail: bielefeld@kuhfussonline.com

29227 Celle Bruchkampweg 12

Mo. - Do. 07:00 - 17:00
Fr. 07:00 - 15:30 Uhr

Tel.: +49 5141 98079-0
E-Mail: celle@kuhfussonline.com

06842 Dessau-Roßlau Kabelweg 38

Mo. - Do. 07:00 - 17:00 Uhr
Fr. 07:00 - 15:30 Uhr

Tel.: +49 340 80026-0
E-Mail: dessau@kuhfussonline.com

37079 Göttingen Industriestraße 16

Mo.-Do. 07:00-17:00 Uhr
Fr. 07:00 - 15:30

Tel.: +49 551 50667-0
E-Mail: goettingen@kuhfussonline.com

21079 Hamburg Tempowerkring 6

Mo. - Do. 08:00 - 17:00 Uhr
Fr. 08:00 - 15:30 Uhr

Tel.: +49 40 6759326-0
E-Mail: hamburg@kuhfussonline.com

Hannover Kein Abhollager

Mo. - Do. 08:00 - 17:00 Uhr
Fr. 08:00 - 15:30 Uhr

Tel.: +49 511 473237-
E-Mail: hannover@kuhfussonline.com

09116 Chemnitz Neefestraße 86

Mo. - Do. 07:00 - 17:00 Uhr
Fr. 07:00 - 15:30 Uhr

Tel.: +49 371 335149-0
E-Mail: chemnitz@kuhfussonline.com

02625 Bautzen Preuschwitzer Straße 15

Mo. - Do. 07:00 - 16:00
Fr. 07:00 - 14:30 Uhr

Tel.: +49 3591 6768-0
E-Mail: bautzen@kuhfussonline.com

TSC Nord 38118 Braunschweig Münchenstraße 9

Mo. - Do. 07:00 - 16:00 Uhr
Fr. 07:00 - 15:30 Uhr

Tel.: +49 531 28178-42
E-Mail: info@tsc-nord.com

60-478 Poznan ul. Truskawiecka 9

Mo. - Do. 08:00 - 16:00 Uhr
Fr. 08:00 - 16:00 Uhr

Tel.: +48 6162 419-0
E-Mail: polska@kuhfussonline.com

China:
**250033 Jinan City,
Beiguanbei Lu No.6 Tiaoqiao Qu**



www.kuhfussonline.com



www.facebook.com/Kuhfuss.Online



www.tinyurl.com/kuhfuss-youtube



www.linkedin.com/company/august-kuhfuss-nachf-ohlendorf-gmbh



www.instagram.com/augustkuhfuss



www.xing.com/pages/august-kuhfuss-nachf-ohlendorf-gmbh